

- Réunion de reprise

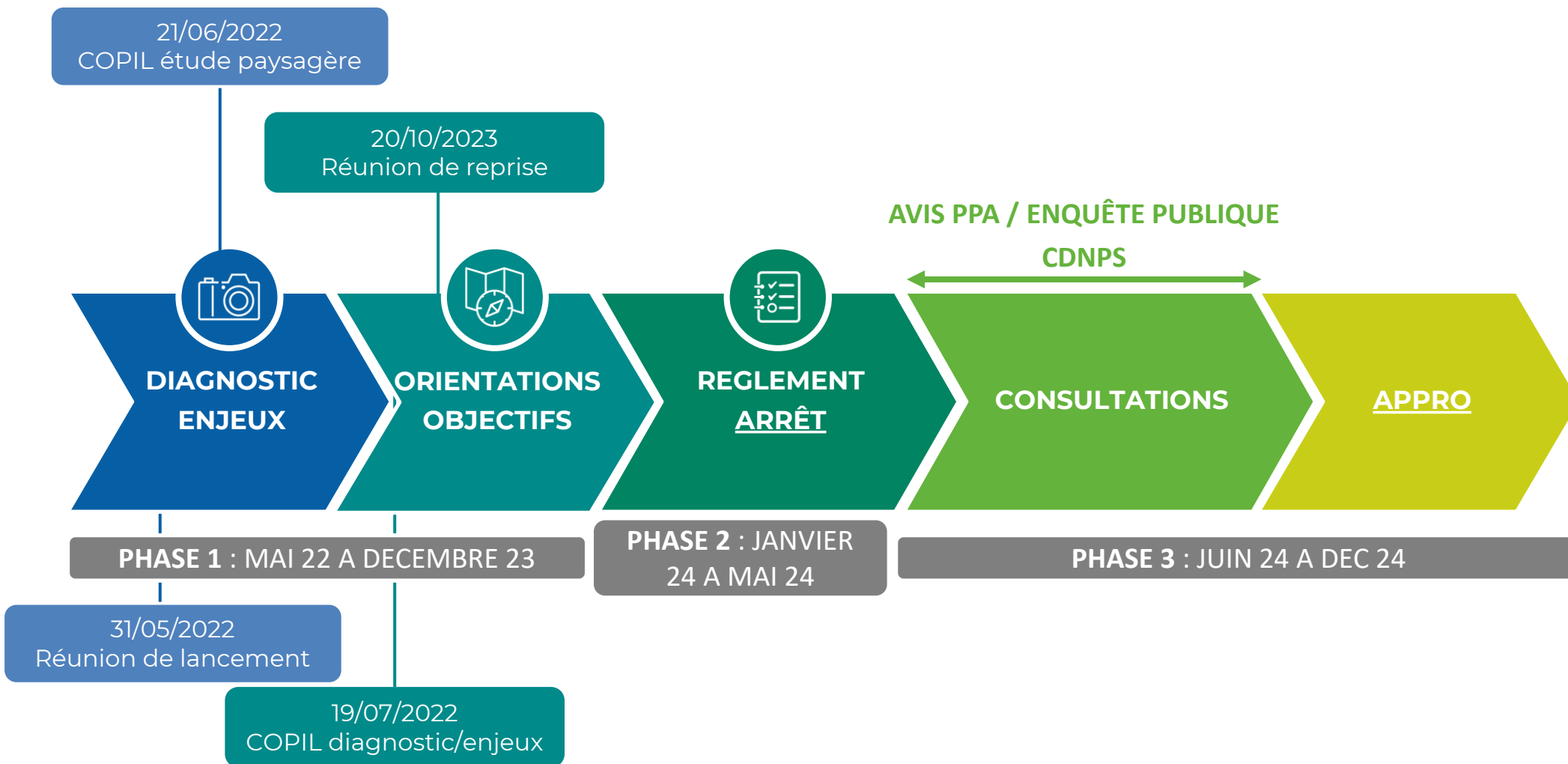


# RÈGLEMENT LOCAL DE PUBLICITÉ INTERCOMMUNAL (RLPI) DE LA CC GRAND OUEST TOULOUSAIN

20/10/2023

- 1 **RAPPEL DE LA DEMARCHE RLP**
- 2 **RAPPEL DU CADRE REGLEMENTAIRE**
- 3 **ETAT DES LIEUX DES PUBLICITÉS ET PRÉENSEIGNES**
- 4 **ETAT DES LIEUX DES ENSEIGNES**
- 5 **ETAT DES LIEUX DES SIL**
- 6 **LES PROCHAINES ETAPES**

# INTRODUCTION



## RÉUNION DE REPRISE

The background features a light blue grid of dots. Overlaid on this are various mechanical gears of different sizes and colors (light blue and dark blue). A network of thin blue lines connects several circular nodes, some of which are also gears. A large, solid dark blue circle is positioned in the center, containing a white number '1'. A vertical dotted line extends downwards from the bottom of this circle. A horizontal band with a green dotted pattern is located at the top of the page, partially overlapping the title area.

1

# RAPPEL DE LA DÉMARCHE RLPI

# Règlement **L**ocal de **P**ublicité **I**ntercommunal

- Un document de **planification de l'affichage publicitaire** sur le territoire communal pour les prochaines années ;
- L'expression du **projet de la collectivité** en matière d'affichage publicitaire.

▶ **UN PROJET QUI S'INSCRIT DANS UN CADRE INSTITUTIONNEL ET RÉGLEMENTAIRE**

▶ **UN OUTIL OPÉRATIONNEL**

▶ **UNE PROCÉDURE SIMILAIRE AU PLU**

▶ **UN LEVIER DE PRÉSERVATION DE LA QUALITÉ PAYSAGÈRE DES TERRITOIRES**



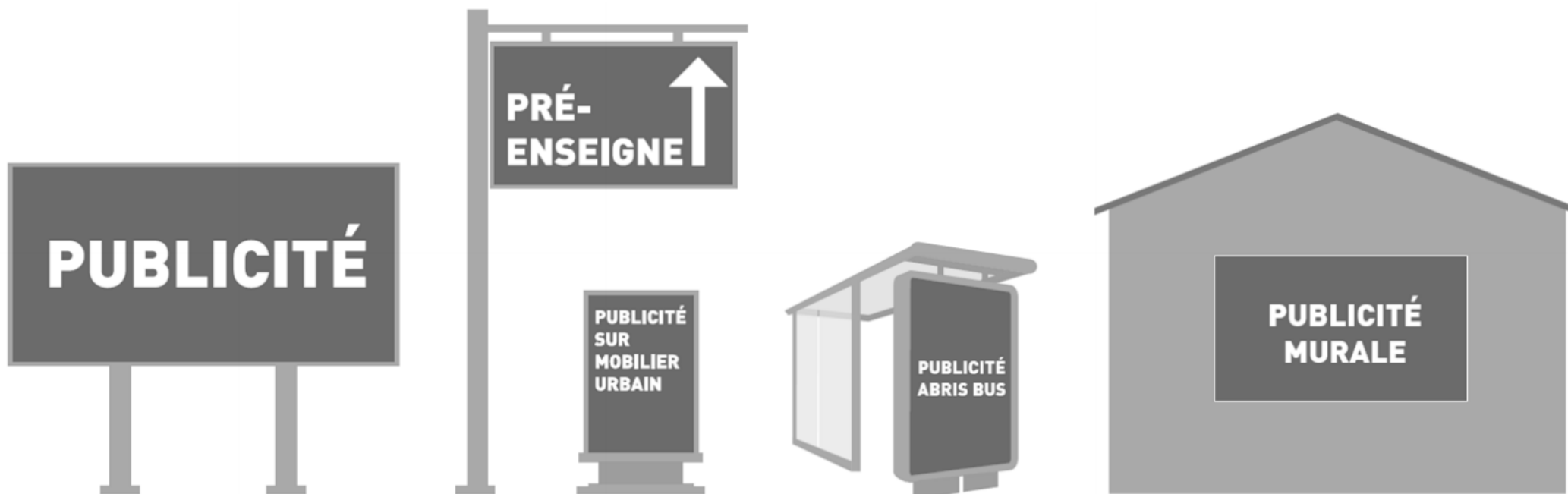
## QUE REGLEMENTE UN RLPI ?

- Constitue une **PUBLICITE**, à l'exclusion des enseignes et des préenseignes, toutes inscription, forme ou image, destinée à informer le public ou à attirer son attention, les dispositions dont le principal objet est de recevoir lesdites inscriptions, formes ou images étant assimilées à des publicités (Art. L. 581-3 du CE).



## QUE REGLEMENTE UN RLPI ?

- Constitue une **PRÉENSEIGNE**, toute inscription, forme ou image indiquant la proximité d'un immeuble où s'exerce une activité déterminée (Art. L. 581-3 du CE).



## QUE REGLEMENTE UN RLPI ?

- Constitue une **ENSEIGNE** toute inscription, forme ou image apposée sur un immeuble et relative à une activité qui s'y exerce (Art. L.581-3 du CE).



## SUR TOITURE





## QUE REGLEMENTE UN RLPI ?



▲ Publicités et préenseignes murales sur la commune de Lévignac (proposé par EVEN Conseil)



▲ Enseigne scellée au sol mutualisée sur la commune de La Salvetat-Saint-Gilles (proposé par EVEN Conseil)

## QUE REGLEMENTE UN RLPI ?



▲ Enseigne parallèle sur la commune de Lévignac  
(Proposé par EVEN Conseil)



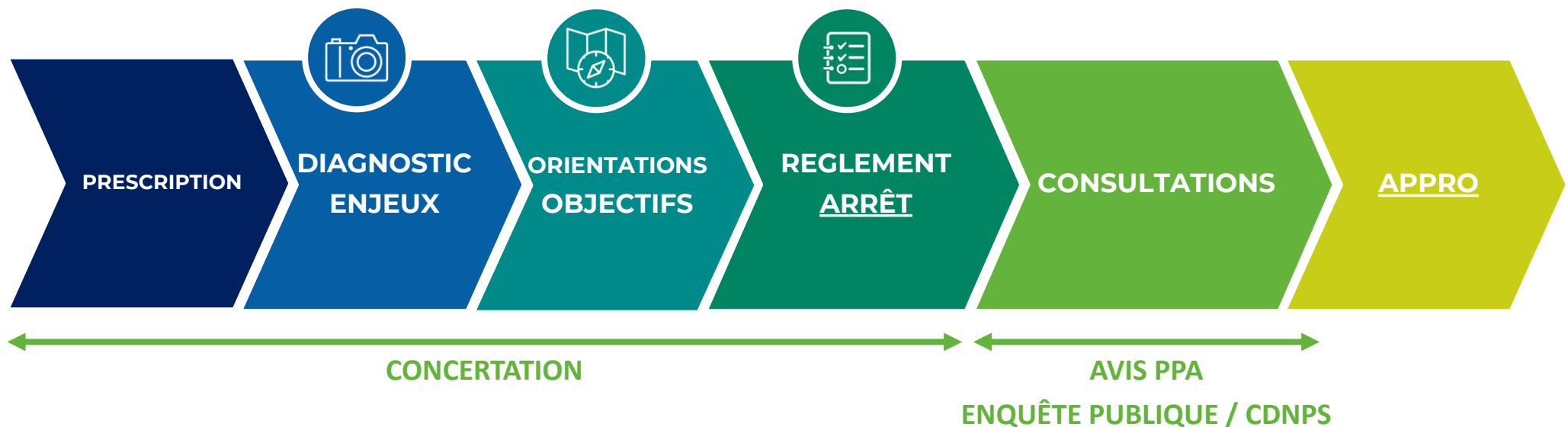
▲ Publicité sur mobilier urbain à Plaisance-du-Touch

## LE RLPI, QUEL CONTENU, QUELLE DEMARCHE ?

### 3 PIÈCES CONSTITUTIVES :

1. Diagnostic, enjeux, orientations et objectifs ;
2. Règlement écrit ;
3. Annexes : règlement graphique, arrêtés municipaux des limites d'agglomération, atlas cartographique des limites d'agglomération.

### UNE PROCÉDURE D'ÉLABORATION SIMILAIRE À CELLE D'UN PLAN LOCAL D'URBANISME





## RÉUNION DE REPRISE

2

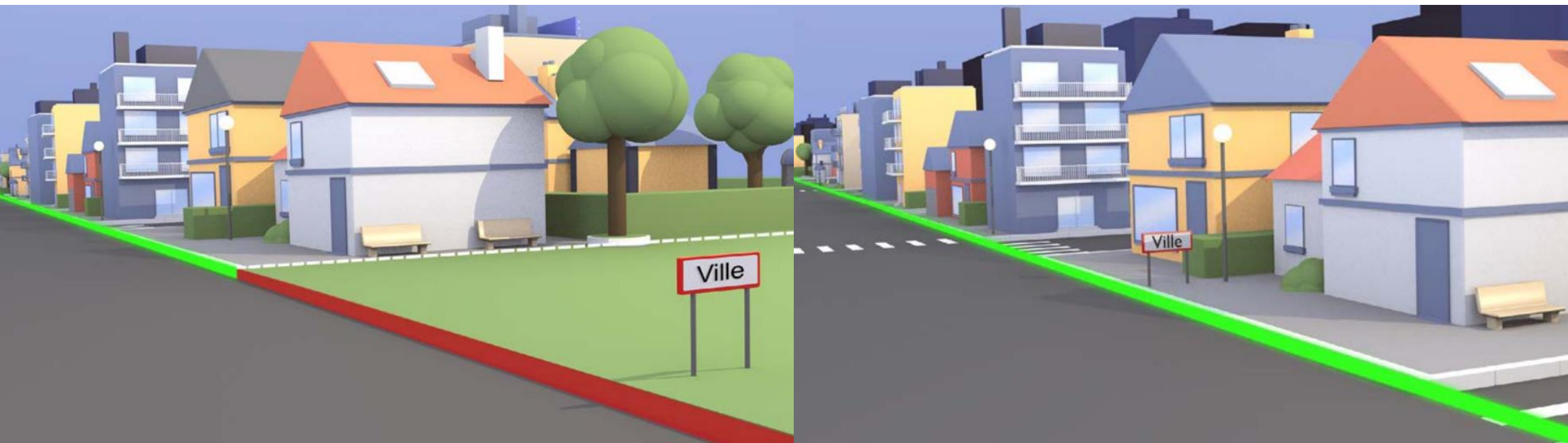
**RAPPEL DU CADRE RÉGLEMENTAIRE**



### NOTION GEOGRAPHIQUE DE L'AGGLOMERATION :

#### La réglementation interdit l'implantation de publicités hors agglomération.

- Agglomération : espace sur lequel sont groupés des immeubles bâtis rapprochés et dont l'entrée et la sortie sont signalées par des panneaux placés à cet effet le long de la route qui le traverse ou qui le borde.

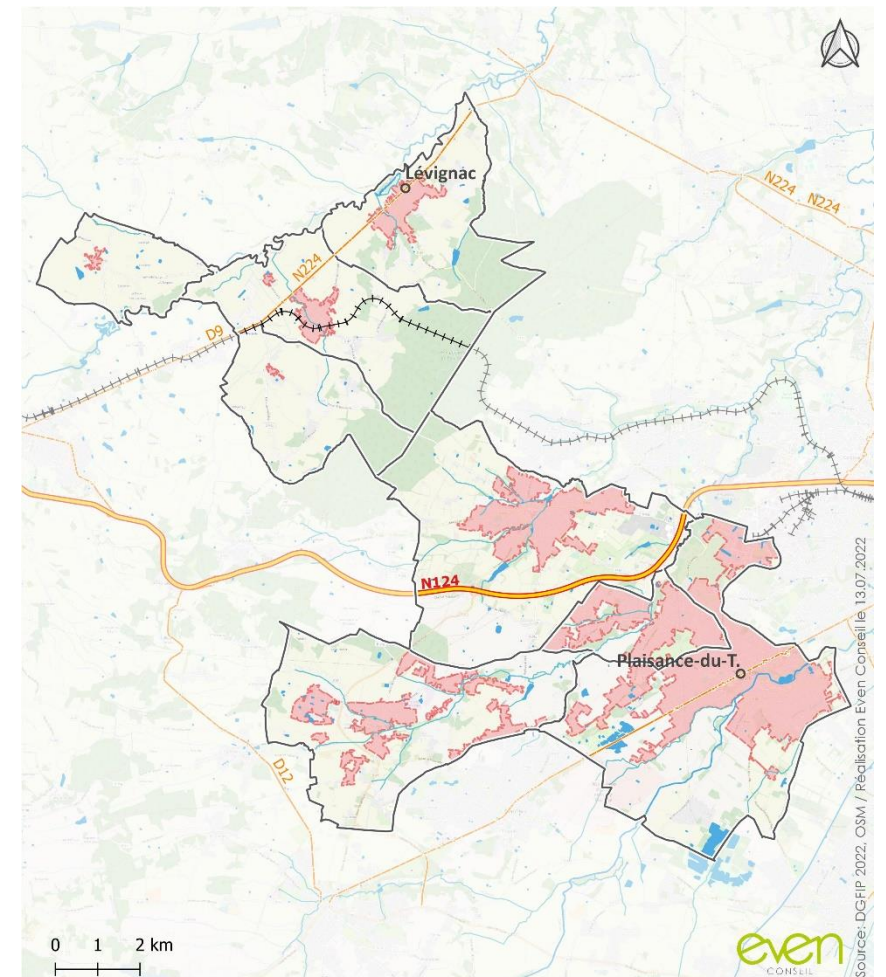


# RAPPEL DU CADRE RÉGLEMENTAIRE

## PÉRIMÈTRES D'AGGLOMÉRATION

- Définis selon le positionnement des panneaux entrée/sortie de ville + interdistance entre les bâtiments
- Hors agglomération, **la publicité est interdite**

Le périmètre d'agglomération peut ne pas correspondre au positionnement des panneaux d'entrée/sortie de ville.



□ Limites communales	<b>Réseaux de transport</b>
■ Périmètres des agglomérations	+++ Réseau ferré
<b>Hydrographie</b>	Réseau routier
— Cours d'eau	— Axe structurant
■ Surfaces en eau	— Départementales
	— Réseau routier secondaire

### NOTION DEMOGRAPHIQUE DE L'AGGLOMERATION :

**Le régime de publicité est conditionné par le nombre d'habitants de l'agglomération dans laquelle la publicité est implantée.**

#### AGGLOS DE -10 000 HAB N'APPARTENANT PAS A UNE UU DE +100 000 HAB

- Lasserre-Pradère ;
- Lévigac ;
- Mérenvielle ;
- Sainte-Livrade.

#### AGGLOS DE -10 000 HAB APPARTENANT A UNE UU DE +100 000 HAB OU AGGLOS DE +10 000 HAB

- Léguevin ;
- Plaisance-du-Touch ;
- La Salvetat-Saint-Gilles ;
- Fontenilles.

▶ **DIFFÉRENCE DE SUPPORTS AUTORISÉS** : la publicité sur bâche est interdite dans les agglomérations de – 10 000 habitants

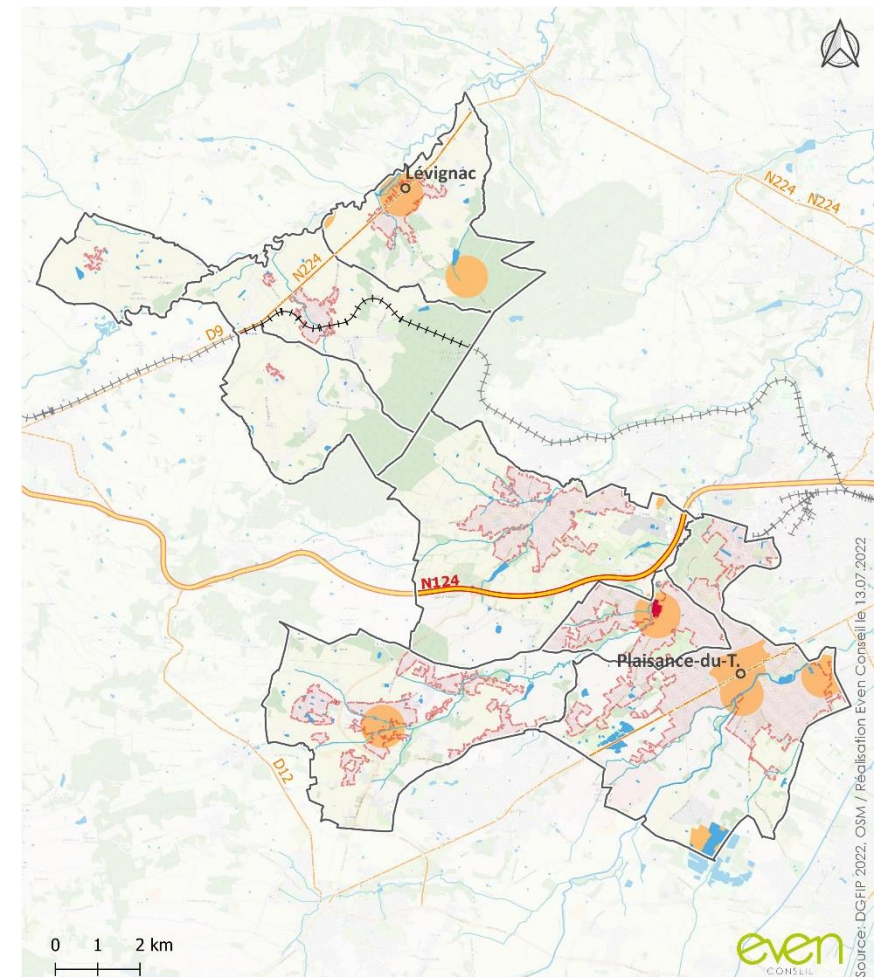
▶ **DIFFÉRENCE DE SURFACES AUTORISÉES** : pour de la publicité scellée au sol 12m<sup>2</sup> / 4m<sup>2</sup>



# RAPPEL DU CADRE RÉGLEMENTAIRE

## PÉRIMÈTRES D'INTERDICTION ABSOLUE ET RELATIVE

- Dans les **périmètres d'interdiction absolue**, les publicités sont strictement interdites
  - 7 Monuments Historiques
- Dans les **périmètres d'interdiction relative**, les publicités peuvent être réintroduites par le RLPi.
  - 9 périmètres de protection de Monuments Historiques qui concernent le territoire
  - 1 SPR à Plaisance-du-Touch
  - 1 Site inscrit en partie sur Léguevin « Allée de pins parasols et parc du domaine de Lescalette »
  - 1 site Natura 2000 sur Plaisance du Touch « Vallée de la Garonne de Muret à Moissac »





### SOUSSION DE LA PUBLICITE A AUTORISATION PREALABLE OU DECLARATION PREALABLE

#### DECLARATION PREALABLE

- Dispositifs non lumineux,
- Publicités scellées au sol ou installées directement sur le sol,
- Publicité sur support existant (murs, clôtures, bâtiments), sur portatifs et sur mobilier urbain.

#### AUTORISATION PREALABLE

##### PUBLICITE

- Publicité numérique, mobilier urbain supportant de la publicité lumineuse,
- Bâches comportant de la publicité,
- Dispositifs publicitaires de dimension exceptionnelles

##### ENSEIGNES

- Enseignes installées dans des périmètres d'interdiction relative,
- Enseignes à faisceau laser

▶ **SI RLP : INSTRUCTION PAR LE MAIRE – POLICE DU MAIRE**

▶ **SI ABSENCE DE RLP : INSTRUCTION PAR LE PRÉFET**

▶ **APRES APPROBATION DU RLPI : INSTRUCTION PAR LES MAIRES, POSSIBILITÉ DE CONFIER CETTE MISSION AU SERVICE INSTRUCTEUR DE LA CC**

## LA REGLEMENTATION NATIONALE ET LA SITUATION DU TERRITOIRE

---

### CERTAINES COMMUNES ACTUELLEMENT CONCERNEES PAR UN RLP :

#### **PLAISANCE-DU-TOUCH**

Approbation de la révision du RLP le 27/05/2021

#### **CADUCS AU 13/07/2022**

#### **LA SALVETAT-SAINT-GILLES**

Approbation du RLP le 03/07/2006

#### **LEGUEVIN**

Approbation du RLP le 02/04/2003

- Application de la réglementation nationale
- Instruction par le préfet jusqu'à approbation du RLPi

#### **AUTRES COMMUNES**

Soumises à la RNP

**REUNION DE REPRISE**

**3**

**ETAT DES LIEUX DES PUBLICITES ET  
PREENSEIGNES**

## ETAT DES LIEUX DE L’AFFICHAGE PUBLICITAIRE

### AXES MAJEURS DE CIRCULATION (RN124, RN224, RD632).

- **4 publicités** et **20 préenseignes** recensées ;
- Essentiellement du **scellé au sol** sur terrain (0 pub sur mobilier urbain) ;
- **1 dispositif sur abribus**
- Dispositifs de petite taille : **78%** des dispositifs recensés sont **< 1,5m<sup>2</sup>**.
- **4 dispositifs** ont une **surface > 3m<sup>2</sup>**.



**ESPACES HORS AGGLOMERATION**

### ENJEUX

- **Le respect de la RNP aux abords des axes majeurs de circulation.**



# ETAT DES LIEUX DE L’AFFICHAGE PUBLICITAIRE



▲ Préenseigne scellée au sol sur la N224 à Lasserre-Pradère – SOGEFI. **NON CONFORME**



▲ Préenseigne scellée au sol sur la N224 à Lévigac – SOGEFI. **NON CONFORME**



▲ Publicité scellée au sol sur la RD630 à Plaisance-du-Touch – SOGEFI **NON CONFORME**



▲ Information d'intérêt général affichée par la collectivité sur la N224 à Sainte-Livrade - SOGEFI. **CONFORME**

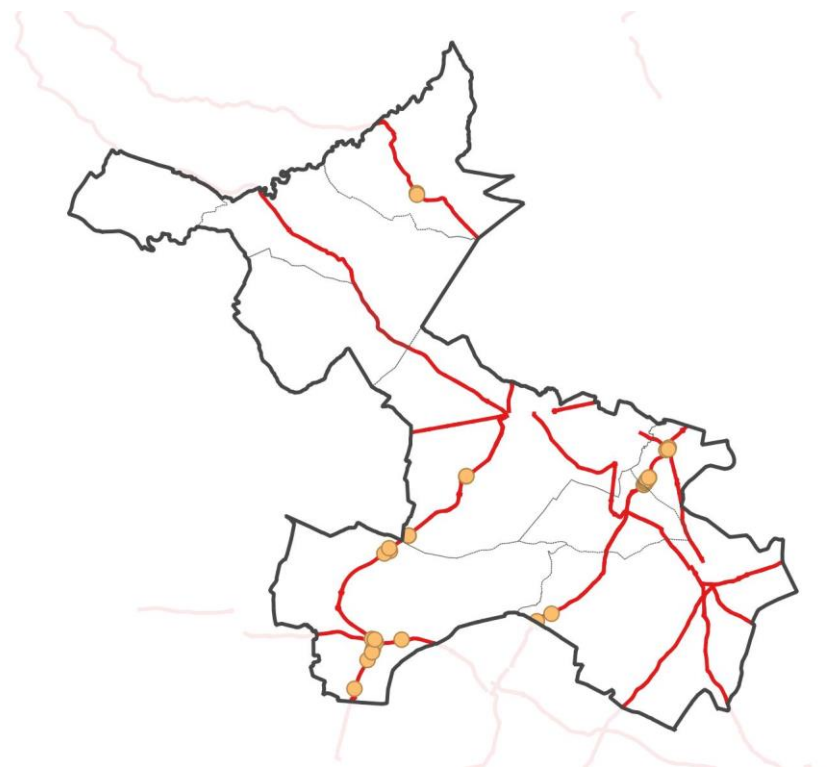


▲ Préenseigne scellée au sol sur la RN 224 à Lévigac - SOGEFI **NON CONFORME**

## ETAT DES LIEUX DE L’AFFICHAGE PUBLICITAIRE

### AUTRES AXES DE CIRCULATION STRUCTURANTS (RD24, 824, 37, 68, 82, 50, 42).

- **2 publicités** et **51 préenseignes** recensées ;
- 86% de **scellé au sol sur terrain** (1 pub sur mobilier urbain) ;
- Mural, sur clôture, sur banderole, et sur abribus ,
- Dispositifs de petite taille (<2 m<sup>2</sup>)
- **1 dispositif** présente une surface de 13 m<sup>2</sup> !



### ESPACES HORS AGGLOMERATION

### ENJEUX

- Le respect de la RNP aux abords des axes majeurs de circulation.



# ETAT DES LIEUX DE L’AFFICHAGE PUBLICITAIRE



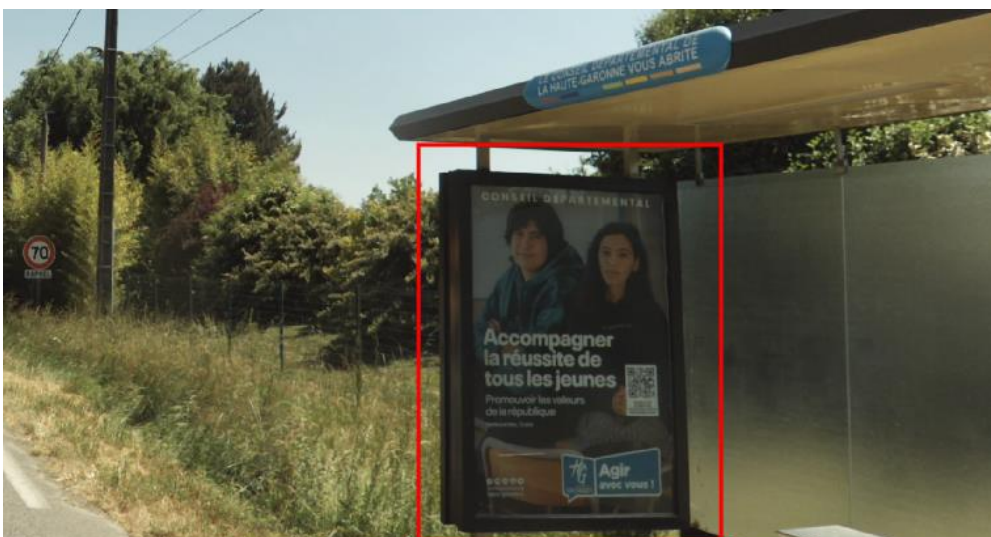
▲ Préenseigne scellée au sol sur la RD37 à Fontenilles – SOGEFI  
**NON CONFORME**



▲ Préenseignes scellées au sol le long de la RD82 entrée de ville de La Salvetat-Saint-Gilles – SOGEFI.  
**NON CONFORME**



▲ Préenseigne dérogatoire (vente de produits du terroir par une entreprise locale) le long de la RD37 à Léguevin – SOGEFI.  
**CONFORME**



▲ Information d’intérêt général affichée par la collectivité sur la RD24 à Lévigac - SOGEFI.  
**CONFORME**



▲ Préenseigne scellée au sol – apposée sur un poteau électrique sur la RD37 à Fontenilles - SOGEFI  
**NON CONFORME**



## ETAT DES LIEUX DE L’AFFICHAGE PUBLICITAIRE

### CENTRES-VILLES DE LASSERE-P. LEVIGNAC, MERENVIELLE ET SAINTE-LIVRADE

- 2 dispositifs d’informations générales recensés, sur abribus.

#### ENJEUX

- Limiter le développement des dispositifs publicitaires dans ces zones actuellement peu concernées.



▲ Information d’intérêt général affichée par la collectivité sur la RD24 à Lévigac - SOGEFI.

CONFORME

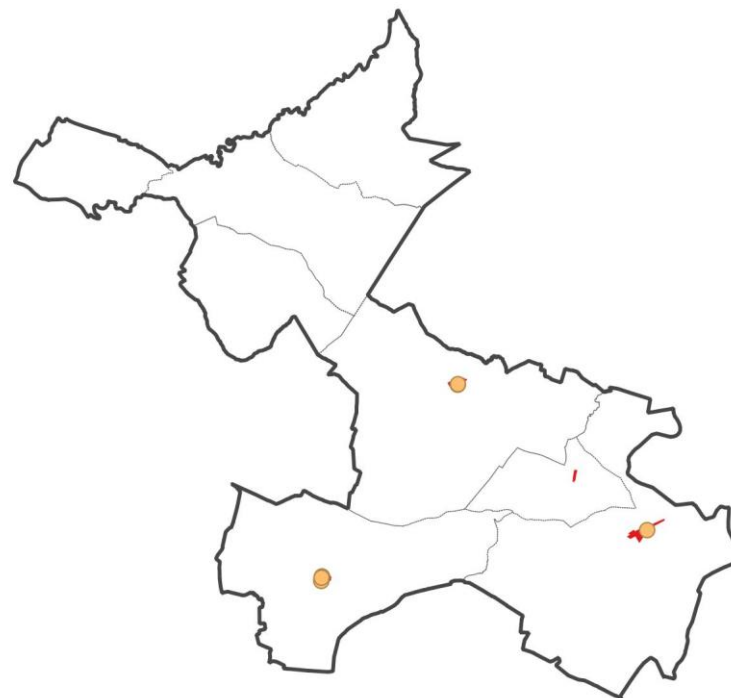


## ETAT DES LIEUX DE L’AFFICHAGE PUBLICITAIRE

---

### CENTRES-VILLES DE LEGUEVIN, PLAISANCE-DU-T., LA SALVETAT-ST-G. ET FONTENILLES

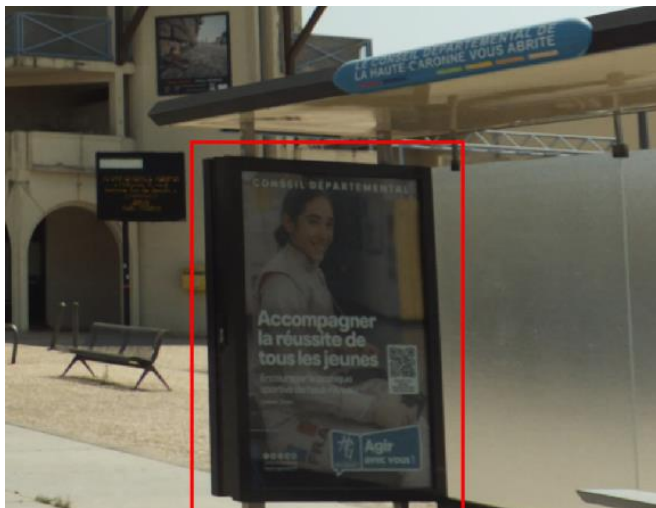
- **6 dispositifs : 1 publicités et 3 préenseignes** recensées et 2 informations communales ;
- **50%** mobilier urbain (abribus, sucette).
- Aussi sur clôture.
- Dispositifs de petite taille seul un dispositif mesure + de 2m<sup>2</sup>.



### ENJEUX

- **Encadrer le développement de l’affichage publicitaire sur ces secteurs à forte valeur patrimoniale.**

# ETAT DES LIEUX DE L’AFFICHAGE PUBLICITAIRE



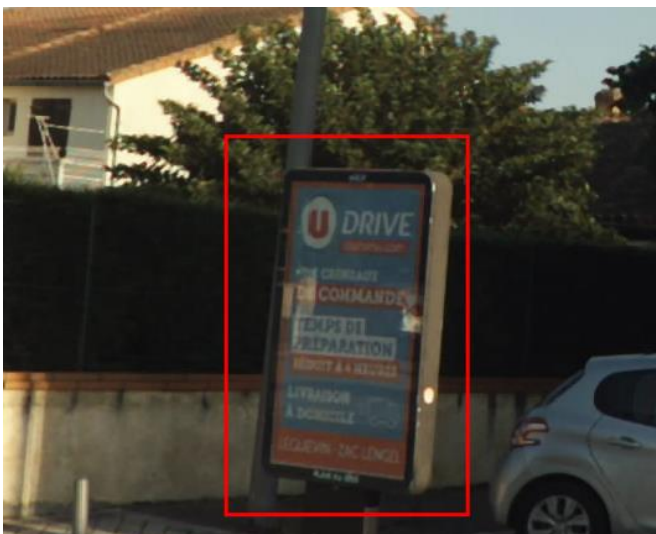
▲ Information d’intérêt général affichée par la collectivité à Lège-Église - SOGEFI.  
**CONFORME**



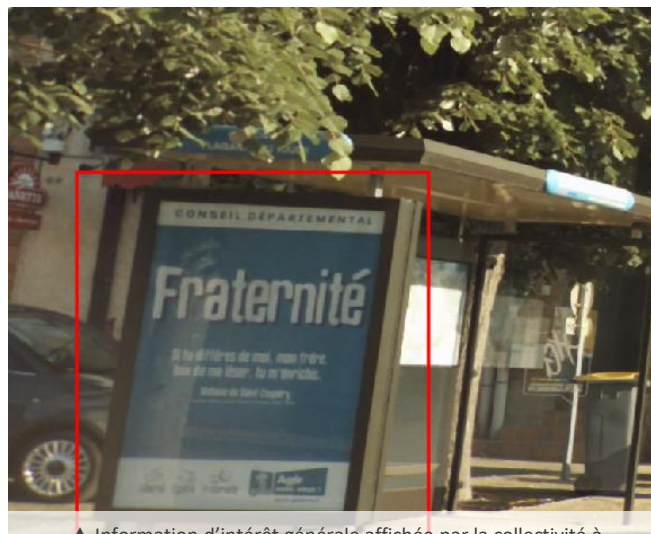
▲ Publicité sur clôture aveugle à Fontenilles – SOGEFI.  
**CONFORME**



▲ Publicité murale à Fontenilles - SOGEFI.  
**CONFORME**



▲ Publicité sur mobilier urbain à Lège-Église - SOGEFI  
**CONFORME**



▲ Information d’intérêt générale affichée par la collectivité à Fontenilles - SOGEFI.  
**CONFORME**



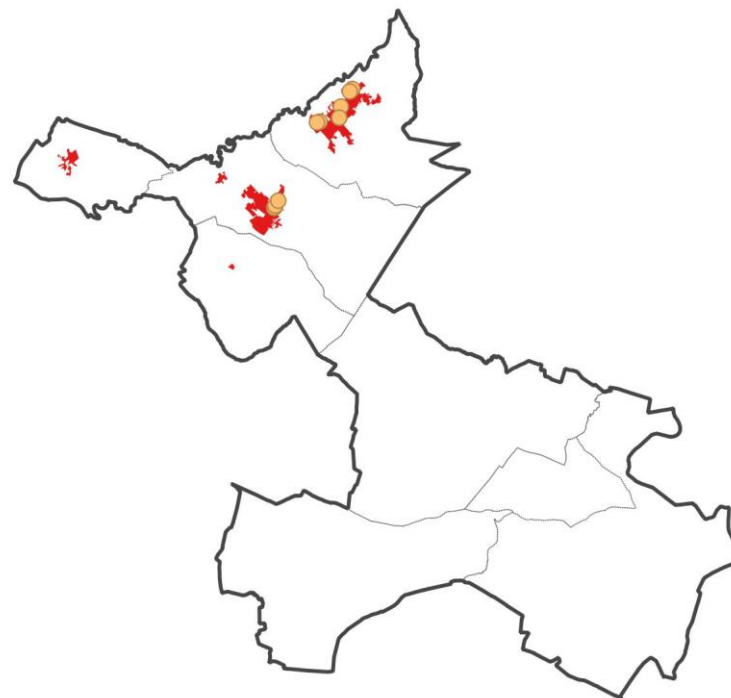
▲ Préenseigne scellée au sol à Plaisance-du-Touch - SOGEFI  
**CONFORME**

## ETAT DES LIEUX DE L’AFFICHAGE PUBLICITAIRE

---

### ZONES RESIDENTIELLES DE LASSERE-P. LEVIGNAC, MERENVIELLE ET SAINTE-LIVRADE

- **11 dispositifs** : 6 préenseignes recensées et 5 informations générales ;
- 5 dispositifs sur des **abribus**, 6 préenseignes scellées au sol ;
- **Dispositifs de petite taille** : tous présentent une surface inférieure à 2m<sup>2</sup> (sauf ceux d’informations générales).



### ENJEUX

- Limiter le développement de l’affichage publicitaire sur ces secteurs résidentiels, afin de garantir un cadre de vie qualitatif aux usagers.



# ETAT DES LIEUX DE L’AFFICHAGE PUBLICITAIRE

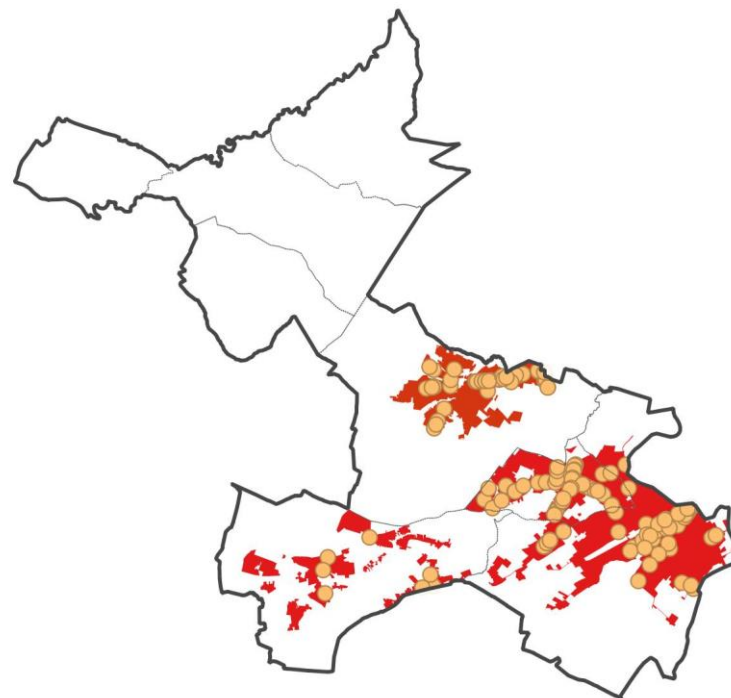




## ETAT DES LIEUX DE L’AFFICHAGE PUBLICITAIRE

### ZONES RESIDENTIELLES LEGUEVIN, PLAISANCE-DU-T., LA SALVETAT-ST-G. ET FONTENILLES

- **156 dispositifs** : **86 publicités**, **45 préenseignes** recensées et 25 dispositifs d’informations générales ;
- **64% scellés au sol**, 17% sur mobilier urbain, 7% muraux, 5% sur clôture.
- **50%** des dispositifs présentent une **surface inférieure à 2m<sup>2</sup>**
- **15%** des dispositifs présentent une **surface supérieure à 12m<sup>2</sup>**



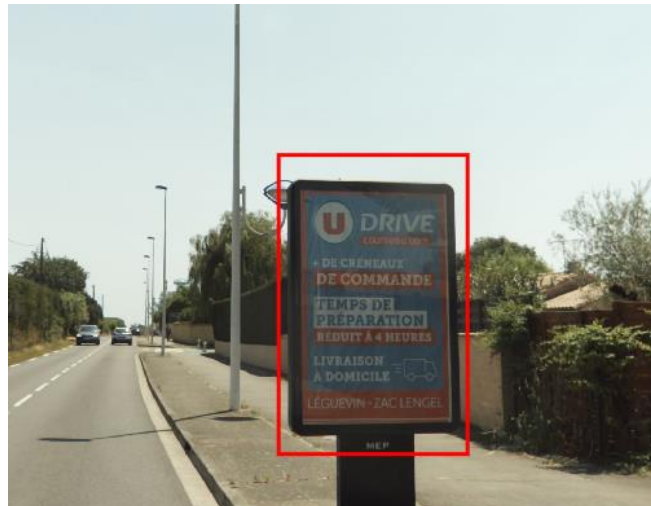
### ENJEUX

- **Limiter le développement de l’affichage publicitaire sur ces secteurs résidentiels, afin de garantir un cadre de vie qualitatif aux usagers.**

# ETAT DES LIEUX DE L’AFFICHAGE PUBLICITAIRE



▲ Préenseigne scellée au sol route de Toulouse à Léguevin - SOGEFI  
**CONFORME**



▲ Préenseigne sur mobilier urbain, ch. des Taillades à Léguevin - SOGEFI.  
**CONFORME**



▲ Préenseigne sur clôture aveugle, rte. De Saint-Lys à Léguevin - SOGEFI  
**CONFORME**



▲ Préenseigne scellée au sol, av. des Pyrénées à La Salvetat-St-Gilles - SOGEFI  
**CONFORME**



▲ Préenseigne scellée au sol, av. du château d'eau à La Salvetat-St-G. - SOGEFI  
**NON CONFORME**



▲ Préenseigne scellée au sol, av. de Ste-Germaine à La Salvetat-St-Gilles - SOGEFI  
**CONFORME**



# ETAT DES LIEUX DE L’AFFICHAGE PUBLICITAIRE



▲ Préenseigne scellée au sol, rte. de la Salvetat à Fontenilles - SOGEFI  
**CONFORME**



▲ Préenseigne scellée au sol, rte. De Cantalauze à Fontenilles - SOGEFI  
**CONFORME**



▲ Publicité sur mobilier urbain, rte de Magnès à Fontenilles - SOGEFI  
**CONFORME**



▲ Publicité sur mobilier urbain, r. des Mésanges à Plaisance-du-T. - SOGEFI  
**CONFORME**



▲ Préenseignes scellées au sol, r. des Landes à Plaisance-du-T. - SOGEFI  
**NON CONFORME**



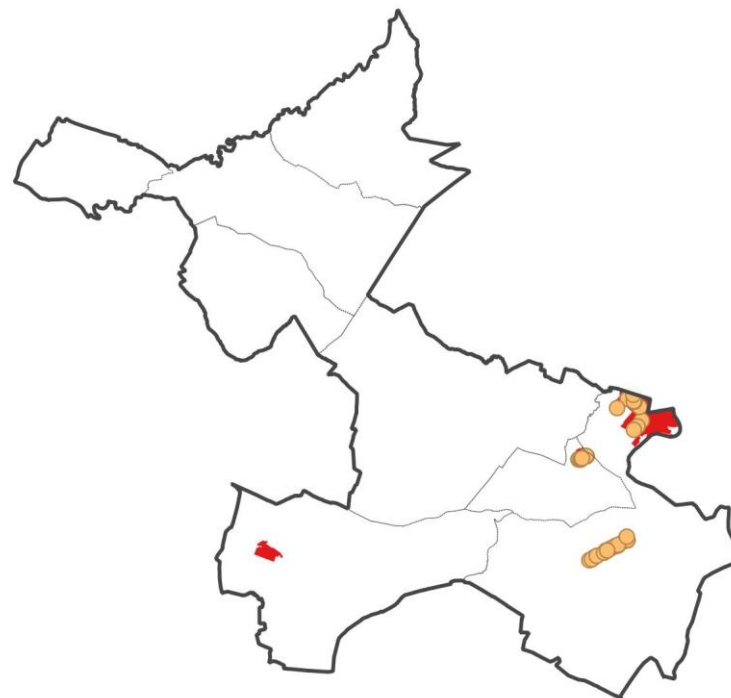
▲ Préenseigne scellée au sol, r. Bernaret à Plaisance-du-T. - SOGEFI  
**CONFORME**

## ETAT DES LIEUX DE L’AFFICHAGE PUBLICITAIRE

---

### ZONES D’ACTIVITES

- **41 dispositifs : 22 publicités et 18 préenseignes recensées ;**
- **80% scellés au sol, 6% sur mobilier urbain, 16% muraux et sur clôture ;**
- **30% des dispositifs présentent une surface inférieure à 2m<sup>2</sup>**
- **30% des dispositifs présentent une surface supérieure à 12m<sup>2</sup>**



### ENJEUX

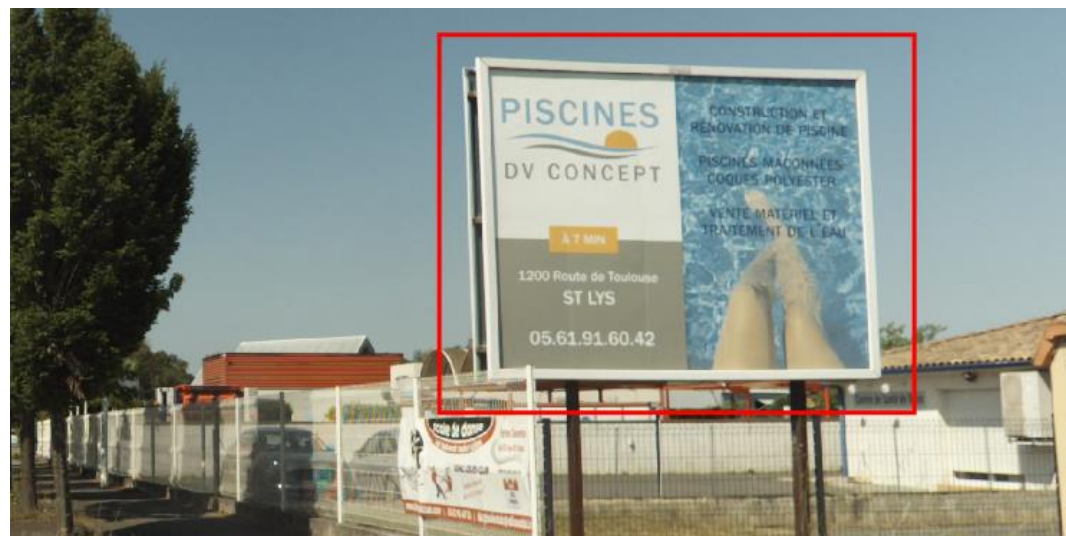
- **Concilier qualité des paysages et mise en valeur des commerces dans ces zones dédiées uniquement à l’activité.**



# ETAT DES LIEUX DE L’AFFICHAGE PUBLICITAIRE



▲ Préenseigne scellée au sol sur panneau de signalisation et préenseigne sur clôture (haie), ZA De Vinci à La Salvetat-St-Gilles - SOGEFI  
**NON-CONFORME**



▲ Préenseigne scellée au sol, ZA De Vinci à La Salvetat-St-Gilles - SOGEFI  
**NON-CONFORME**



▲ Préenseigne scellée au sol, ZA de la Ménude à Plaisance-du-T. - SOGEFI  
**NON-CONFORME**



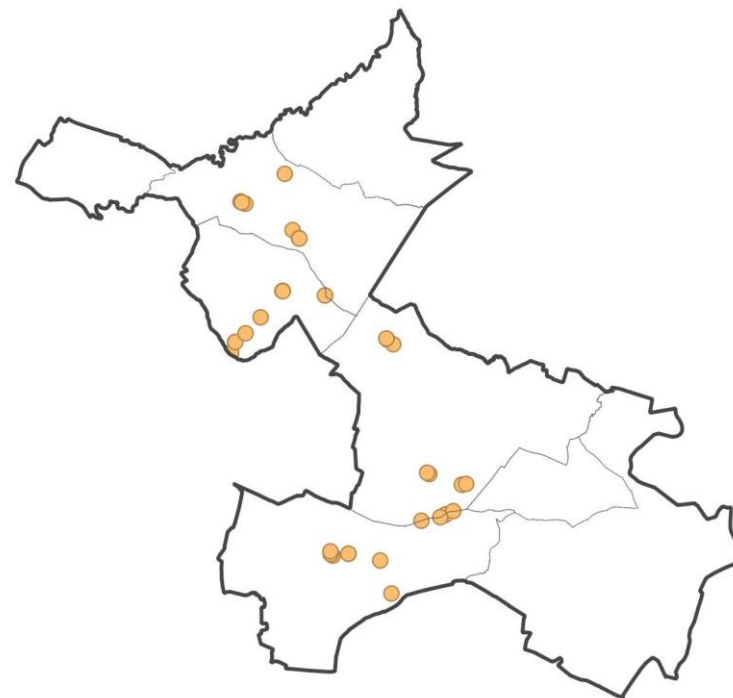
▲ Publicité scellée au sol, ZA de la Ménude à Plaisance-du-T. - SOGEFI  
**CONFORME**

## ETAT DES LIEUX DE L’AFFICHAGE PUBLICITAIRE

---

### ZONES HORS AGGLOMERATION

- **27 dispositifs : 1 publicité, 23 préenseignes recensées et 3 supports d’informations générales ;**
- **Très majoritairement des dispositifs scellés au sol (89%)**
- **Dispositifs de petite taille : 86% des dispositifs présentent une surface inférieure à 2m<sup>2</sup>.**



### ENJEUX

- **Supprimer les dispositifs non-conformes à la réglementation nationale pour mettre en avant : les activités en relation avec la vente de produits du terroir, les activités culturelles, les monument classés ou inscrits, ouverts à la visite**



## ETAT DES LIEUX DE L’AFFICHAGE PUBLICITAIRE



▲ Préenseigne scellée au sol sur panneau de signalisation, ch. de Lé vignac à Lasserre-Pradère - SOGEFI  
**NON-CONFORME**



▲ Préenseigne scellée au sol, rte. De Bouconne à Mérenvielle - SOGEFI  
**NON-CONFORME**



▲ Publicités scellées au sol, ch. de Madère à Léguevin - SOGEFI  
**NON-CONFORME**



▲ Préenseigne scellée au sol, rte. De Cantalauze à Fontenilles - SOGEFI  
**NON-CONFORME**

## RÉUNION DE REPRISE

4

**ETAT DES LIEUX DES ENSEIGNES**



## ETAT DES LIEUX DES ENSEIGNES

---

### CENTRES-VILLES DE LASSERE-P. LEVIGNAC, MERENVIELLE ET SAINTE-LIVRADE

- 116 supports recensés;
- Des enseignes identifiées majoritairement sur le **centre de Lé vignac**, le long de la N224 (av. de la République).
- Principalement des enseignes **parallèles** à la façade (48% des supports) mais aussi de la **vitrophanie** (21%) et **perpendiculaire** (20%)
- **Ensemble paysager cohérent**



## ENJEUX

- **Veiller à la qualité des enseignes sur façade**
- **Limiter la densité des enseignes posées au sol**
- **Conserver la bonne lisibilité paysagère de ces espaces.**

# ETAT DES LIEUX DES ENSEIGNES



▲ Enseignes en façade (parallèles, perpendiculaire, sur store) à Lévigac - StreetView

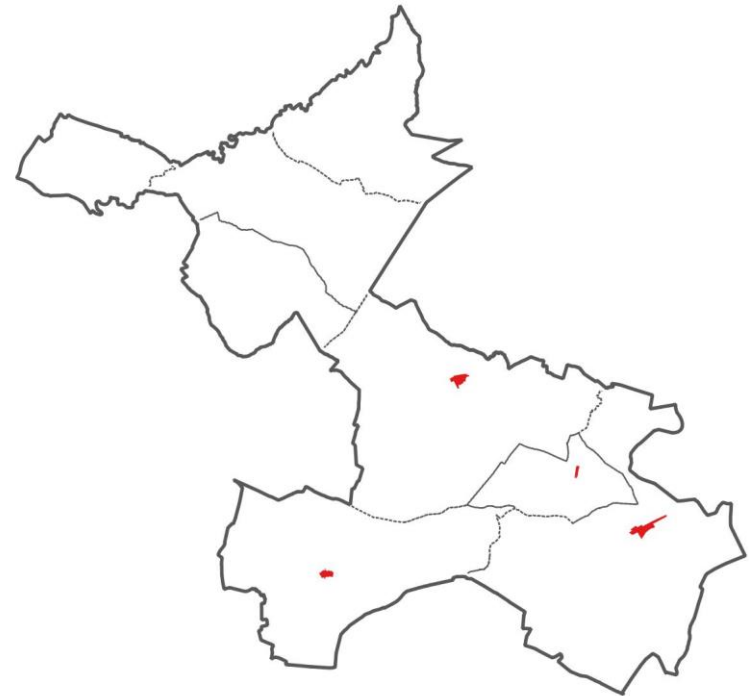


▲ Préenseigne scellée au sol, rte. De Bouconne à Mérenvielle - SOGEFI

## ETAT DES LIEUX DES ENSEIGNES

### CENTRES-VILLES DE LEGUEVIN, PLAISANCE-DU-T., LA SALVETAT-ST-G. ET FONTENILLES

- 236 dispositifs recensés ;
- Des enseignes identifiées sur **tous les centres-villes**. Une concentration plus importante à Plaisance-du-Touch et Léguevin.
- Essentiellement des **enseignes parallèles à la façade** (67%) mais quelques **vitrophanie** (17%)
- Ensemble paysager **cohérent, vigilance** sur les **surfaces des enseignes en façade**.



### ENJEUX

- **Veiller à la qualité des enseignes sur façade**
- **Limiter la densité des enseignes posées au sol**
- **Conserver la bonne lisibilité paysagère de ces espaces, en veillant notamment au respect des règles de surface des enseignes en façade.**



## ETAT DES LIEUX DES ENSEIGNES



▲ Enseignes parallèles, av. de Gascogne à Léguevin - StreetView



▲ Enseigne parallèle et vitrophanie, place de la Liberté à Fontenilles – EVEN Conseil



▲ Enseignes en façade, av. des Pyrénées à Plaisance-du-Touch - StreetView

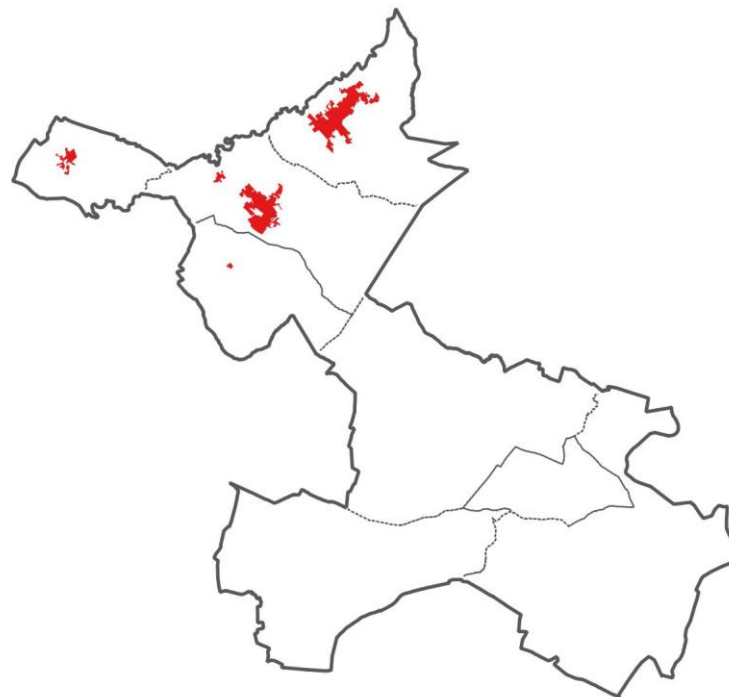


▲ Enseignes sur façade, centre commercial St-Nicolas à Plaisance-du-Touch - SOGEFI

## ETAT DES LIEUX DES ENSEIGNES

### ZONES RESIDENTIELLES DE LASSERE-P. LEVIGNAC, MERENVIELLE ET SAINTE-LIVRADE

- 24 dispositifs recensés sur la commune de Lévignac ;
- Essentiellement des enseignes **parallèles à la façade** (42%) des dispositifs mais aussi sur **bâche/banderole** (17%) et **en drapeau ou oriflamme** (13%) ;
- Ensemble paysager **cohérent, vigilance** sur les **surfaces des enseignes en façade**.



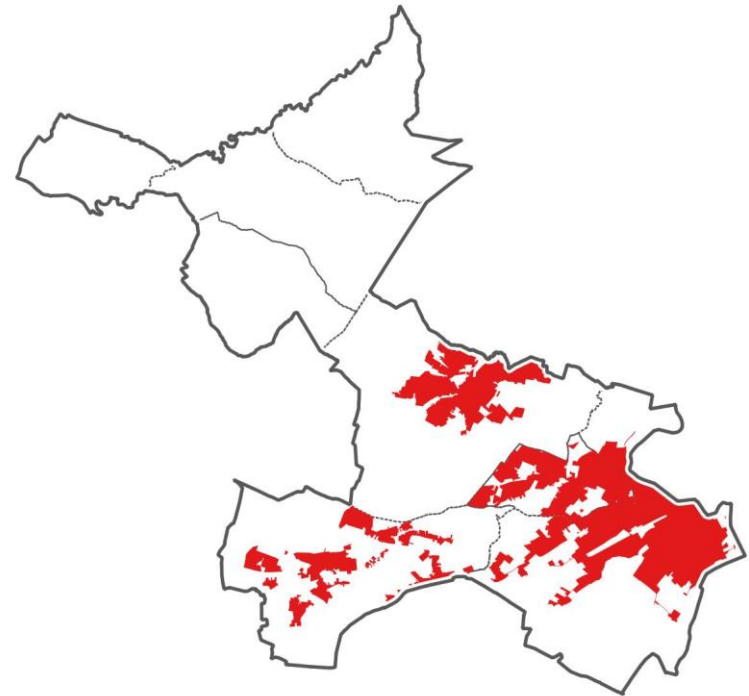
## ENJEUX

- **Anticiper les potentiels besoins d'affichage d'activités qui pourraient venir s'implanter dans ces secteurs**

## ETAT DES LIEUX DES ENSEIGNES

### ZONES RESIDENTIELLES LEGUEVIN, PLAISANCE-DU-T., LA SALVETAT-ST-G. ET FONTENILLES

- **618 enseignes** recensées ;
- **Quelques enseignes** réparties régulièrement sur toutes les zones résidentielles
- Essentiellement des dispositifs parallèles à la façade (58%) mais aussi vitrophanie (23%) et scellée au sol (9%)
- **Vigilance à la multiplication de ces dispositifs en zone à vocation d'habitat**



## ENJEUX

- **Encadrer l'implantation des enseignes sur ces secteurs afin de préserver le cadre de vie de proximité**



## ETAT DES LIEUX DES ENSEIGNES



▲ Enseigne sur clôture non-aveugle, av. de Bouconne à Léguevin - SOGEFI



▲ Enseigne scellée au sol, av. de Bouconne à La Salvetat-Saint-Gilles - SOGEFI



▲ Enseigne sur clôture non-aveugle, rue Verne - StreetView



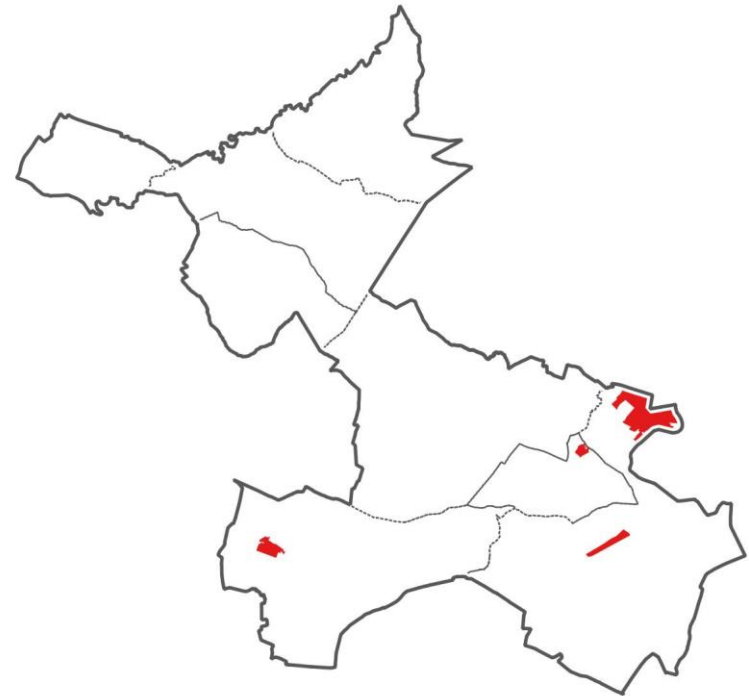
▲ Enseigne scellée au sol, rue de la Neste à La Salvetat-Saint-Gilles - SOGEFI

## ETAT DES LIEUX DES ENSEIGNES

---

### ZONES D'ACTIVITES

- 561 enseignes recensées ;
- Un **tissu d'enseignes dense** dans toutes les zones d'activité du territoire
- Des **dispositifs variés** : sur façade, scellés au sol, posés au sol, sur clôture, sur bâche, etc. **mais une proportion importante de parallèle (76%)**
- **Multiplication** des dispositifs, **perte de lisibilité** de l'information



### ENJEUX

- **Concilier qualité des paysages et mise en valeur des commerces dans ces zones dédiées uniquement à l'activité**
- **Encadrer l'implantation des enseignes en termes de densité et de support**



# ETAT DES LIEUX DES ENSEIGNES



▲ Enseignes sur la zone d'activités l'Espèche à Fontenilles – EVEN Conseil



▲ Enseignes sur la zone d'activités av. De Vinci à La Salvetat-St-Gilles – EVEN Conseil



▲ Enseignes sur la zone d'activités route de Lombez à Plaisance du Touch - StreetView



▲ Enseignes sur la zone d'activités de La Ménude à Plaisance du Touch - StreetView

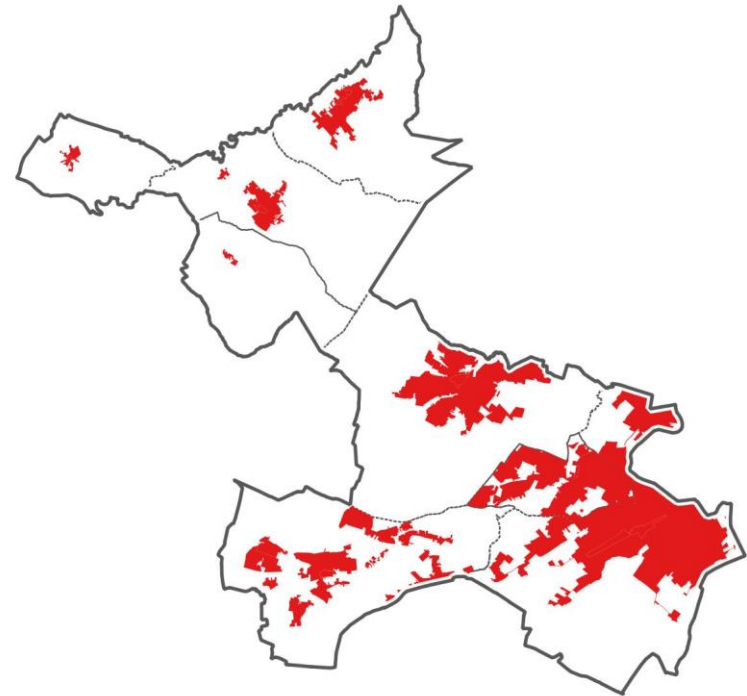


## ETAT DES LIEUX DES ENSEIGNES

---

### ZONES HORS AGGLOMERATION

- **6 supports recensés ;**
- **5 enseignes parallèles à la façade et 1 scellée au sol ;**



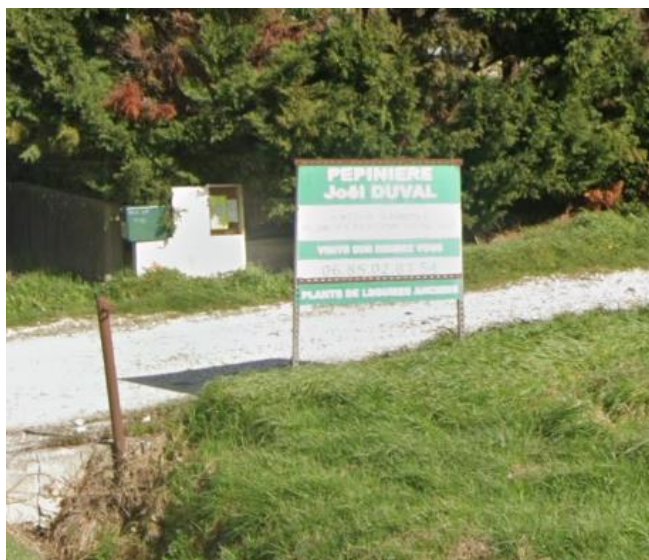
### ENJEUX

- **limiter le développement de l'affichage publicitaire sur ces secteurs, afin de garantir la qualité des paysages du territoire.**

# ETAT DES LIEUX DES ENSEIGNES



▲ Enseigne scellée au sol, av. de Bouconne à Lasserre-Pradère – SOGEFI



▲ Enseigne scellée au sol, rte. De Mérenvielle à Mérenvielle - SOGEFI



▲ Enseigne scellée au sol, ch. De Madère à Léguevin - StreetView



▲ Enseigne scellée au sol, chem. De la Béguère à Plaisance-du-Touch - StreetView



▲ Enseigne scellée au sol, RD68 à Fontenilles - StreetView



▲ Enseigne scellée au sol et enseigne perpendiculaire, N224 à Sainte-Livrade - StreetView



## RÉUNION DE REPRISE

5

**ETAT DES LIEUX DES SIL**

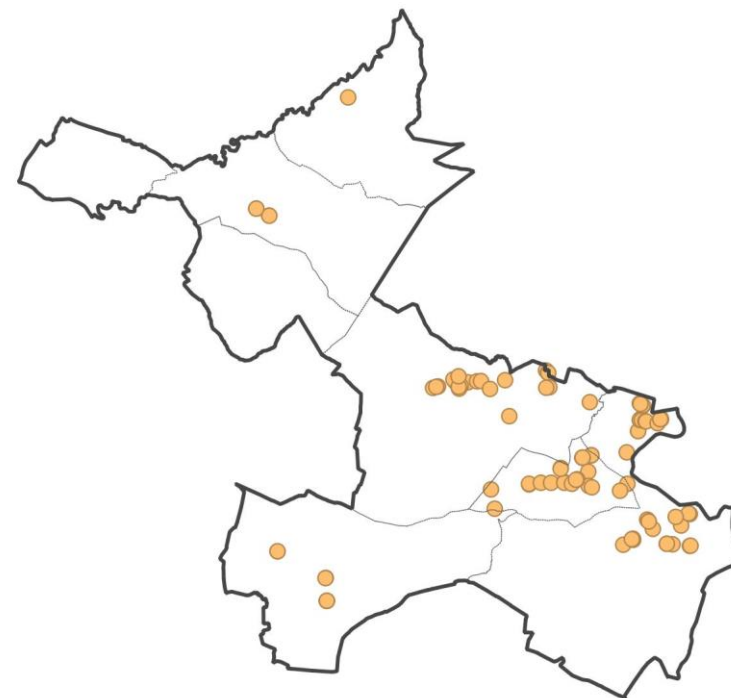


## ETAT DES LIEUX DE L’AFFICHAGE PUBLICITAIRE

---

### ETAT DES LIEUX DES SIL

- **100 dispositifs** recensés sur tout le territoire
- Essentiellement sur la **partie sud**, sur les communes plus urbaines ;
- De **nombreux formats** implantés.



### ENJEUX

- **Harmoniser l’affichage des SIL sur le territoire**

# ETAT DES LIEUX DE L’AFFICHAGE PUBLICITAIRE



▲ Avenue de Bouconne à Lasserre-Pradère - SOGEFI



▲ Rue du 11 Novembre à Fontenilles - SOGEFI



▲ avenue de Gascogne à La Salvetat-Saint-Gilles - SOGEFI



▲ Avenue de Gascogne à Léguevin - SOGEFI



▲ Rue des Chênes à Plaisance-du-Touch - SOGEFI



▲ Rue des Châtaigniers à Plaisance-du-Touch - SOGEFI



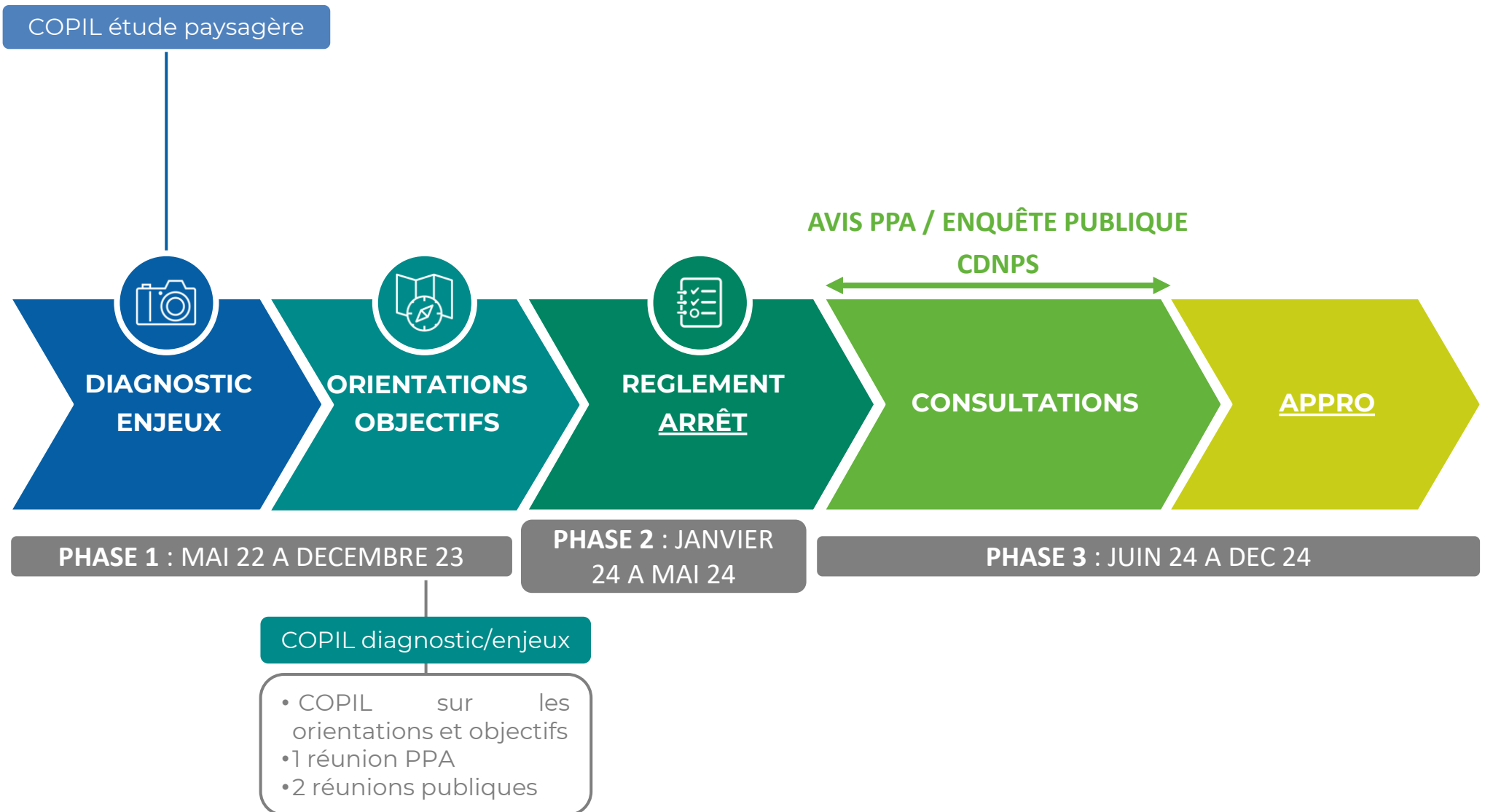
## RÉUNION DE REPRISE

6

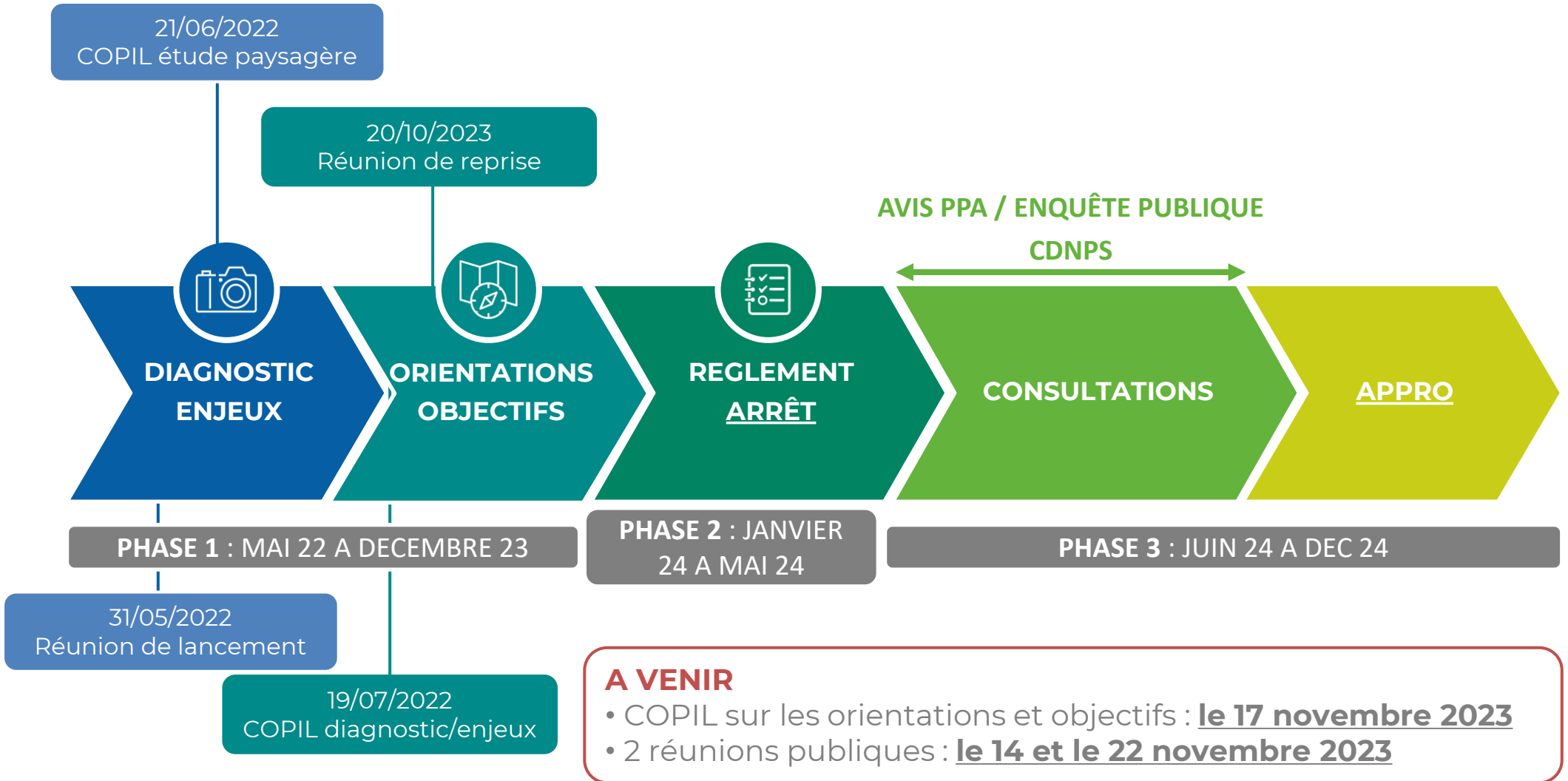
**LES PROCHAINES ETAPES**



# CLÔTURE DE L'ATELIER



# CLÔTURE DE L'ATELIER



# MERCI POUR VOTRE ATTENTION !

Suivi technique de la mission :

Aurélie DUCRUET  
Grand Ouest Toulousain  
[aurelie.ducruet@grandouesttoulousain.fr](mailto:aurelie.ducruet@grandouesttoulousain.fr)  
06.25.80.92.82

Tout renseignement complémentaire  
peut être obtenu auprès de :

Mélissa ARCHIPCZUK  
EVEN CONSEIL  
12 rue E. Branly  
82 000 MONTAUBAN  
[marchipczuk@citadia.com](mailto:marchipczuk@citadia.com)