

● COPIL paysage



**RÈGLEMENT LOCAL DE  
PUBLICITÉ INTERCOMMUNAL  
(RLPI) DE LA CC GRAND OUEST  
TOULOUSAIN**

21/05/2022

1

## 9H30-9H40 ACCUEIL DES PARTICIPANTS

*Accueil, mot d'introduction de la collectivité, présentation de l'atelier par EVEN Conseil*

2

## 9H40 – 10H00 QUELS SUPPORTS POUR NOTRE TERRITOIRE ?

*Sur la base des photographies envoyées, quels supports publicitaires valoriser sur le territoire ? Travail déambulatoire en salle*

3

## 10H00 – 10H45 PAYSAGES PUBLICITAIRES SUR SITE

*De quelle manière les dispositifs publicitaires s'insèrent-ils dans les paysages du territoire ? Analyse des dispositifs publicitaires in situ*

4

## 10H45 – 11H45 PAYSAGES : ÉTAT DES LIEUX ET ÉVOLUTIONS

*Comment percevez-vous les paysages de votre territoire ? Travail sur table, sur la base de panoramas de paysages représentatifs du territoire.*

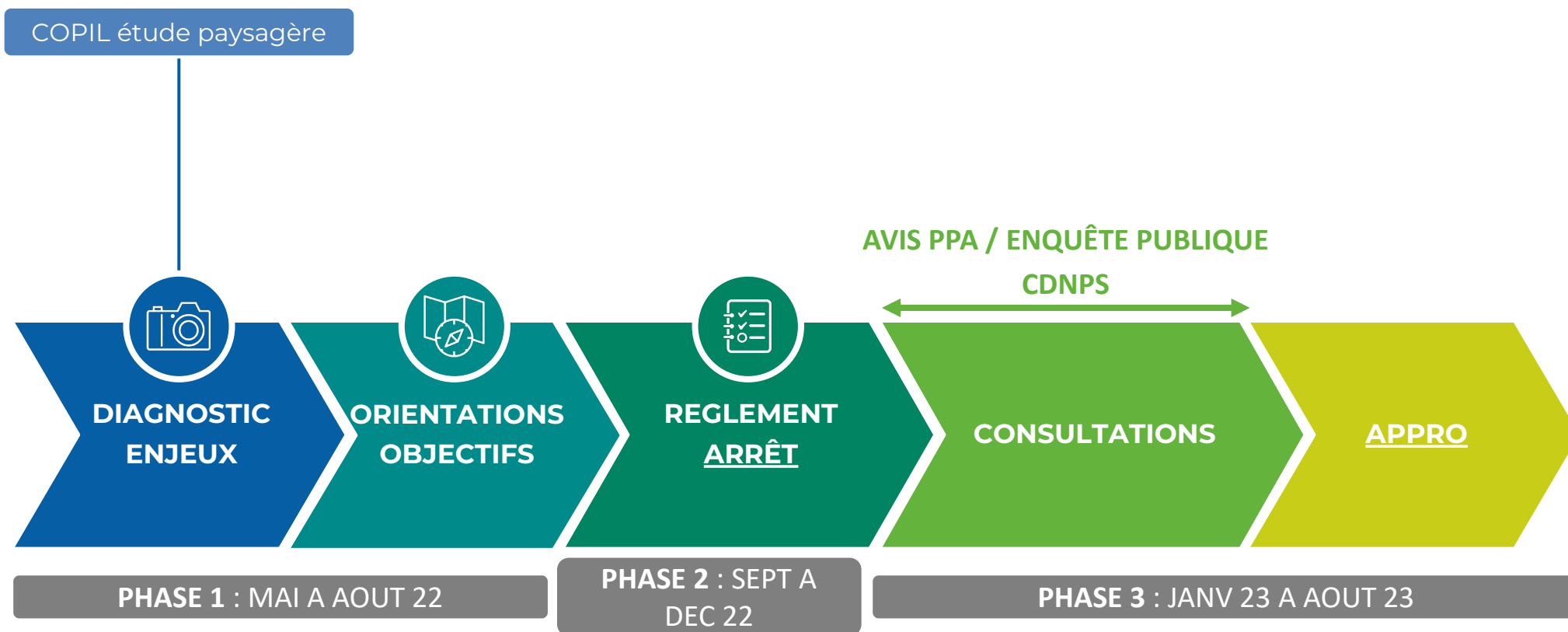
*Comment percevez-vous les évolutions des paysages de votre territoire ? Travail sur table, sur la base d'orthophotos*

5

## 12H00 CLÔTURE DE L'ATELIER

# INTRODUCTION

---



## COPIL PAYSAGE

1

**QUELS SUPPORTS POUR NOTRE  
TERRITOIRE ?**

**COPIL PAYSAGE**

2

**PAYSAGES PUBLICITAIRES SUR SITE**

**COPIL PAYSAGE**

**3**

**PAYSAGES : ETAT DES LIEUX ET  
EVOLUTIONS**

# PERCEPTION DES GRANDS PAYSAGES

Le paysage est une partie de territoire, telle que perçue par les habitants du lieu ou des visiteurs, qui évolue dans le temps sous l'effet des forces naturelles et de l'action des êtres humains.

► **Comment percevez-vous les paysages de votre territoire ?**



*Travail sur table*



*30 min*



Co paysage vous paraît-il :  
(Cocher la réponse correspondante)

Qualitatif  Peu qualitatif  Neutre

Pour quelles raisons ?

\_\_\_\_\_

\_\_\_\_\_



Co paysage vous paraît-il :  
(Cocher la réponse correspondante)

Qualitatif  Peu qualitatif  Neutre

Pour quelles raisons ?

\_\_\_\_\_

\_\_\_\_\_



Co paysage vous paraît-il :  
(Cocher la réponse correspondante)

Qualitatif  Peu qualitatif  Neutre

Pour quelles raisons ?

\_\_\_\_\_

\_\_\_\_\_



Co paysage vous paraît-il :  
(Cocher la réponse correspondante)

Qualitatif  Peu qualitatif  Neutre

Pour quelles raisons ?

\_\_\_\_\_

\_\_\_\_\_



Co paysage vous paraît-il :  
(Cocher la réponse correspondante)

Qualitatif  Peu qualitatif  Neutre

Pour quelles raisons ?

\_\_\_\_\_

\_\_\_\_\_



Co paysage vous paraît-il :  
(Cocher la réponse correspondante)

Qualitatif  Peu qualitatif  Neutre

Pour quelles raisons ?

\_\_\_\_\_

\_\_\_\_\_

# PERCEPTION DES GRANDS PAYSAGES

Le paysage est une partie de territoire, telle que perçue par les habitants du lieu ou des visiteurs, qui évolue dans le temps sous l'effet des forces naturelles et de l'action des êtres humains.

► **Quelles sont les évolutions majeures auxquelles sont soumis les paysages de votre territoire ?**



*Travail sur table*

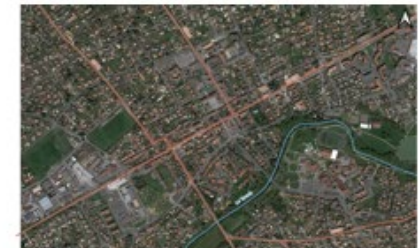


*30 min + 10 min de synthèse*



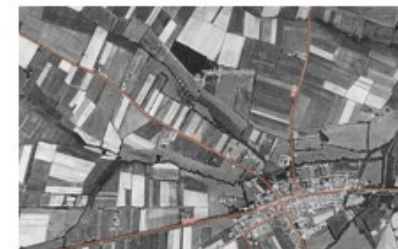
Quelles sont les évolutions notables des paysages visibles ci-dessus ?

.....  
.....



Ces évolutions vous paraissent-elles :

- Positives, elles participent à la qualité des paysages du territoire
- Négatives : elles ne sont plus souhaitables ou doivent être réfléchies différemment
- Neutres : elles impactent peu la perception des paysages du territoire



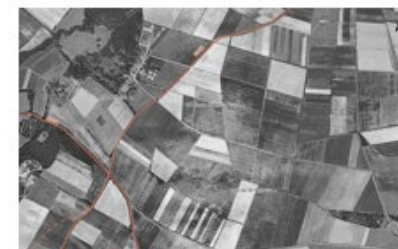
Quelles sont les évolutions notables des paysages visibles ci-dessus ?

.....  
.....



Ces évolutions vous paraissent-elles :

- Positives, elles participent à la qualité des paysages du territoire
- Négatives : elles ne sont plus souhaitables ou doivent être réfléchies différemment
- Neutres : elles impactent peu la perception des paysages du territoire



Quelles sont les évolutions notables des paysages visibles ci-dessus ?

.....  
.....



Ces évolutions vous paraissent-elles :

- Positives, elles participent à la qualité des paysages du territoire
- Négatives : elles ne sont plus souhaitables ou doivent être réfléchies différemment
- Neutres : elles impactent peu la perception des paysages du territoire

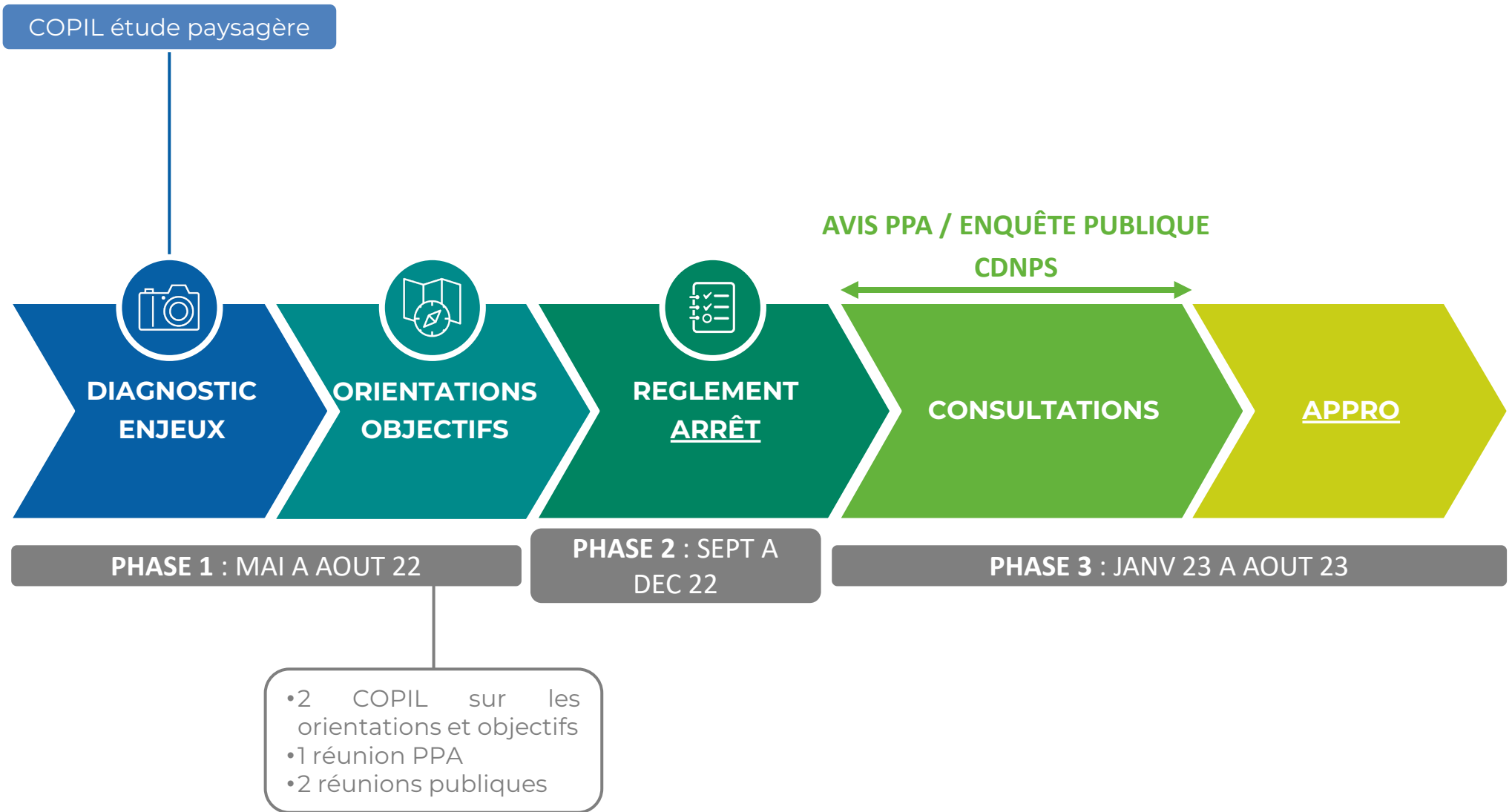


## COPIL PAYSAGE

4

LE RLPi : SUITE

# CLÔTURE DE L'ATELIER



# MERCI POUR VOTRE PARTICIPATION !

Suivi technique de la mission :

Aurélie DUCRUET  
Grand Ouest Toulousain  
[aurelie.ducruet@grandouesttoulousain.fr](mailto:aurelie.ducruet@grandouesttoulousain.fr)  
06.25.80.92.82

Tout renseignement complémentaire  
peut être obtenu auprès de :

Mélissa ARCHIPCZUK  
EVEN CONSEIL  
12 rue E. Branly  
82 000 MONTAUBAN  
[marchipczuk@citadia.com](mailto:marchipczuk@citadia.com)