

Programme d'activités

Réseau Sésame

Lundi 20 Avril



A vous de jouer

Au 34^{eme} jour de ce confinement nous sommes toujours à vos cotés pour vous accompagner dans cette période particulière

Pauline

Caroline



Fabienne

Nous continuons à travailler à distance par écrans interposés.
Nous vous remercions chaleureusement pour vos messages, votre participation active, vos idées d'activités et vos échanges.

A très vite

Reponse au jeu des empreintes



- | | | |
|--------------|------------------|-----------------|
| 1. Ours | 8. Hyène | 15. Hippotrague |
| 2. Girafe | 9. Lion | 16. Dromadaire |
| 3. Alligator | 10. Raton-laveur | 17. Panthère |
| 4. Serpent | 11. Gorille | 18. Autruche |
| 5. Homme | 12. Rhinocéros | 19. Okapi |
| 6. Tapie | 13. Chimpanzé | 20. Grue |
| 7. Eléphant | 14. Koala | 21. Colobe |

Aviez-vous les bonnes réponses

Réponse au test des 30 auteurs

Confiné, il racontait ce qu'il ferait, une fois libre, d'ici un mois, dans ces **ZOLA(1)**.
Ce moment semble si **DURAS(2)**urmonter... mais les **MOLIERE(3)** de la pensée, permettent de s'évader un moment, de laisser fuir ces **MAUPASSANT(4)**.

Près de **LA FONTAINE(5)** dont les **FLAUBERT(6)**cent l'oreille distraite, des oiseaux **VOLTAIRE(7)**, herbe et **RACINE(8)** semblent endormis. Les oiseaux sont là, souve**RIMBAUD(9)**, jeunes encore.
Une trib**HUGO(10)**guenarde qui **BOILEAU(11)** et **LABE(12)**nédiction du soleil qui couvre leur **ERNAUX(13)**vice.
Le ra**BAUDELAIRE(14)** ne les épuise pas : ils n'en font **CAMUS(15)** par la douceur du jour.
MUSSET(16) le mot, mais sans mouvement : ils se posent, l'arbre **VERNE(17)** bouge presque pas.
DUMAS(18) naturel, ils regardent au loin, plus ou moins anges, peu ou **PROUST(19)**atues.
Braves bêtes, la **BECKETT(20)** les rend grands mais **HOUELLEBECQ(21)** aujourd'hui ?

Le héros poursuit son chemin rêvé. Les **RONCARD(22)** **DANTE(23)** frôlent ses pieds.
Il avance, doucement, cherchant une aide, blonde, brune, **ROUSSEAU(24)** hasard.
Il a **BEAUVOIR(25)** toute cette splendeur, il ne s'y trompe pas.
Il a **BEAUMARCHE(26)** par l'esprit, il ne bouge en réalité pas.
C'est la force des **POE(bonus, il est dur)**êtes : se promener sans mouvement, **SAND(27)** grands efforts.
Voir la **VIAN(28)** en beau malgré tout, malgré les épreuves.
L'esprit est une **GARY(29)** passent mille idées qui s'enfuient et nous entraînent.
Toujours l'**ARAGON(30)**flé cette voile humaine, cette force : tenir bon, jusqu'au prochain voyage.

Avez-vous trouvé les 30 réponses ?

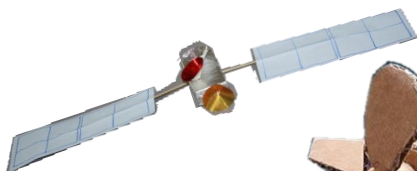
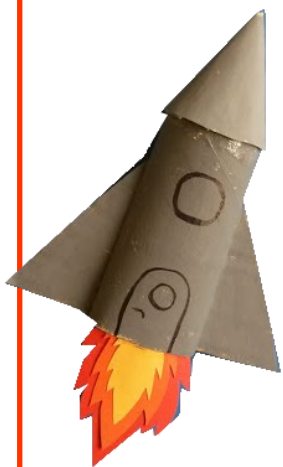
Nouveau

DEFI- CREATIF

Recup'Air

Comme tout le monde le sais, Toulouse est la capitale de l'aéronautique et du spatial.

On vous lance le défi de créer votre propre avion, fusée ou satellite ?



Une seule consigne, faire une création en 3D

Envoyez nous, vos photos, vidéo, nous construirons un aéroport virtuel !!!

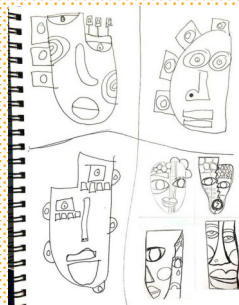
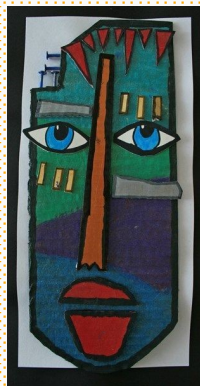
C'est parti !

Pauline vous propose :

De l'art, tout en carton

Le carton c'est magique comme matériau : pas cher, souple mais robuste, il se prête à toutes sortes de travaux.

- 1) Dessiner votre projet de masque et définir sa forme et celles des pièces à ajouter*
- 2) Parfaire son dessin en coloriant certaines parties*
- 3) Découper ces éléments dans des cartons cannelé (différentes cannelures)*
- 4) Colorier les formes découpées*
- 5) Les disposer et les coller sur le masque.*



Caroline vous propose :

4 exercices à réaliser avec votre enfant afin de développer l'autonomie et la psychomotricité tout en s'amusant ! Des activités qui sont l'occasion d'un moment de partage entre vous et votre enfant

L'avion (à faire à deux)

Vous êtes allongé sur le dos, jambes repliées sur votre poitrine, plantes des pieds vers le plafond. Votre enfant s'installe à plat ventre sur vos pieds.

➊ Remontez les jambes vers le haut tout en tenant les mains de votre enfant. Fléchissez les jambes pour revenir à la position de départ.

➋ Quand vous êtes sûr de sa stabilité, n'hésitez pas à lâcher les mains de l'enfant, qui peut s'agripper à vos chevilles pour conserver sa stabilité !



Le circuit rigolo

Au sol, disposez deux oreillers, une chaise, deux boîtes à chaussures vides, de manière à former un parcours. Invitez votre enfant à :

- ➊ sauter à pieds joints sur chaque oreiller,
- ➋ ramper sous la chaise,
- ➌ mettre un pied dans chaque boîte à chaussures et avancer jusqu'à la ligne d'arrivée pour terminer le parcours !

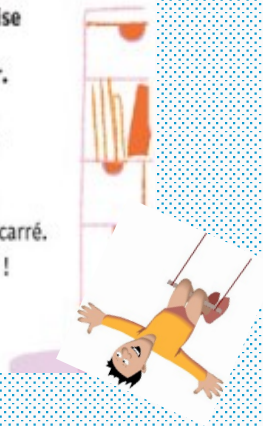
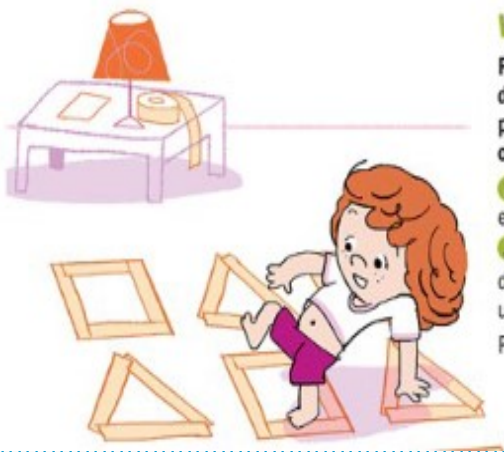


L'acrobate

3

Préparez le terrain avec du ruban de masquage (celui qu'on utilise pour les travaux de peinture) ou du Masking Tape de couleur.

- 1 Tracez neuf formes sur le sol en alternant carrés et triangles.
- 2 Demandez à votre enfant de poser tantôt un pied, tantôt une main sur un triangle ou un carré. Pour les petits contorsionnistes !



4

L'équilibriste

Comme pour l'exercice précédent, utilisez du ruban de masquage ou du Masking Tape de couleur.

- 1 Tracez une ligne droite sur le sol.
- 2 Proposez à votre enfant de marcher bien droit sur la ligne, les deux bras suffisamment écartés pour l'aider à trouver son équilibre.



Amusez vous bien

Fabienne vous propose :

Des livres audio

Laissez vous conter une histoire, c'est par [ici](#)



The banner features a warm, orange-toned background with a silhouette of a woman's head and shoulders. In the top right corner, the Audiolib logo is displayed with the tagline "éoutez, c'est un livre!". The central text reads "ÉCOUTEZ GRATUITEMENT DES LIVRES AUDIO". Below this, three audiobook covers are shown: "Méditer avec les enfants" by Clarisse Gardet, "Un secret" by Philippe Grimbert, and "La Quête d'Ewilan" by Pierre Bottero. At the bottom, the hashtag "#JERESTECHEZMOIAVECAUDIOLIB" is written.

Vous pourrez écouter :

- [Méditer avec les enfants](#) de Clarisse Gardet lu par l'autrice
- [Un secret](#) de Philippe Grimbert lu par l'auteur
- [La Quête d'Ewilan](#) de Pierre Bottero lu par Kelly Marot
- [Le Joueur d'échecs](#) de Stefan Zweig lu par Edouard Baer

Je vous souhaite un bon moment d'écoute

L'équipe vous propose : un peu d'histoire

Plaisance et ses briques

L'Hôtel de Ville, rue Maubec, est l'un des plus anciens bâtiments de Plaisance. Il date de la première partie du XVIII^e siècle. Nous le retrouvons sur le com-
poix de 1733. Il a été acheté en 1841 pour accueillir l'école de garçons, école que la loi Guizot rendait obligatoire pour les communes de plus de 500 habitants.

Les murs de la façade sont recouverts d'un enduit à la chaux qui ne laisse apparaître que les briques des encadrements de fenêtres et de la corniche de l'avant toit. Il faut dire qu'à l'époque la cuisson des briques était mal maîtrisée. Les trois quarts d'entre elles étaient, soit trop, soit pas assez cuites, et il n'en restait que très peu dignes d'être montrées, d'où la parcimonie avec laquelle ces dernières étaient utilisées. On employait des matériaux de second choix pour les murs qui étaient donc recouverts d'un enduit de chaux. Une autre caractéristique de cette façade est le point d'attache des gonds des contrevents : ils sont fixés sur des pierres blanches en calcaire dites « pierres de Carcassonne », plus précisément extraites à Pezens dans l'Aude. Cette technique se retrouvera par la suite sur toutes les façades des belles demeures, à Plaisance comme dans toute la région toulousaine.

Les maisons, en face de l'Église Saint Barthélemy, entre la rue du Prat Dessus et la place de la Libération, datent de la même époque et leurs façades présentent les mêmes caractéristiques : murs recouverts d'un enduit à la chaux, briques apparentes uniquement pour les encadrements de fenêtres et les corniches d'avant-toits, et « pierres de Carcassonne » pour fixer les gonds des contrevents. On a mis à nu les briques de la façade de l'une d'elles : elles sont de moins belle qualité que celles des encadrements de fenêtres, trop cuites, noircies et déformées par la chaleur, quand ce ne sont pas des briques cassées, dénommées à l'époque « riblons ». Ces murs étaient bien destinés à être recouverts d'un enduit de chaux !

Le linteau des fenêtres de ces maisons dessine une belle « anse de panier » ce qui n'est pas le cas rue Maubec. Cela peut laisser supposer que ces maisons sont plus anciennes que l'Hôtel de Ville. Ce n'est d'ailleurs pas surprenant car nous sommes au coeur de la bastide historique.

D'où provenaient ces briques ? Sans doute des villages voisins car, à cette époque, nous n'avions plus de briqueterie à Plaisance. Une déclaration de nos consuls à l'intendant du Languedoc en 1781 nous le dit : « Enfin pour les manufactures ou fabriques nous n'avons qu'une fabrique d'eau de vie qui ne consomme guère, et le restant du fagot est vendu aux tuileries voisines ». Il y avait eu autrefois une tuilerie à Plaisance mais le compoix de 1733 nous dit qu'à l'époque elle était déjà à l'état de mesure. Elle était située sur l'emplacement de l'actuel terrain d'honneur de football et le cadastre désigne aujourd'hui ce quartier sous le nom de « La Tuilerie ».

Dans la seconde partie du XIX^e siècle, il y aura deux briqueteries à Plaisance dont le nom d'une rue nous rappelle le souvenir.



Bonne

lecture



Vos idées d'activités

Un tuto pour réaliser « une carte accordéon » proposé par Amélie :



Pendant le confinement j'ai appris à faire cette petite carte accordéon, elle est simple et ne nécessite que très peu de matériel alors j'ai eu envie de la partager avec vous !

Matériel :

- ⇒ d'une feuille A4 Unie de n'importe quelle couleur
- ⇒ d'une feuille A4 de papiers à motifs (sur le modèle j'ai utilisé un bloc de papiers que j'ai trouvé à action).
- ⇒ d'un morceau de ruban ou de ficelle d'environ 50cm

1. Découper les papiers :

- ⇒ Papier uni : **A** 10x20cm (1 morceau), **B** 8.7x29.7cm (longueur de la page A4) (1 morceau)
- ⇒ Papier à motifs : 5 morceaux de 5,5x8.2cm (2 morceaux), 7x8.2cm (2 morceaux), 8.2x8.2 cm (1 morceau)
- ⇒ ((- Papier blanc : un carré de 9x9cm))optionnel



2. Le petit accordéon :

- ⇒ Prenez votre papier uni **B** et pliez le à 6cm, 13.5cm et 21 cm pour former l'accordéon.
- ⇒ Positionnez votre accordéon avec la plus grande partie à droite. Coller de droite à gauche les morceaux de papiers à motifs du plus grand et du plus petit. Il vous reste un morceau de papier à motifs.
- ⇒ Fermez votre accordéon et coller le dernier morceau de papier à motifs sur le dessus



- ⇒ Retournez votre accordéon et fixez à la colle votre ruban au milieu. Votre accordéon est terminé.

3. La carte :

- ⇒ Prenez votre morceau de papier uni **A**, pliez le en 2 et collez votre accordéon sur le dessus.

Votre carte est prête ! 😊

- Si vous le souhaitez, vous pouvez coller un carré de papier blanc (si votre papier uni n'est pas blanc ;)) à l'intérieur de votre carte afin d'y écrire un message.



Informations administratives

La CAF vous informe

Pour faciliter vos démarches avec la CAF pendant la crise sanitaire, vous pouvez désormais transmettre un document par mail (que vous soyez allocataire ou non) à l'adresse suivante :

transmettreundocument.caf31@info-caf.fr

Cette adresse mail ne concerne que la CAF de Haute-Garonne. Si vous êtes allocataires vous devez indiquer en objet uniquement votre N° d'allocataire. Le document joint doit être lisible et au format JPG, JPEG ou PDF.

Vous pouvez aussi joindre la plateforme de services au :

[08.10.25.31.10](tel:08.10.25.31.10)

Pour rappel, les changements de situations (professionnelles, familiales, bancaires etc...) doivent être faits directement depuis l'espace « Mon compte » sur le site caf.fr ou depuis l'appli « Caf-mon-compte » sans transmettre de pièces justificatives.

Information collecte de tri COVID 19

Coronavirus : Alerte sur la présence de masques et de gants dans la collecte des recyclables

De nombreux masques usagés ou gants chirurgicaux sont retrouvés dans la collecte des recyclables.

Ces déchets indésirables à plusieurs titres dans un centre de tri, mettent en danger les agents qui y travaillent. Il s'agit de déchets spéciaux qui doivent suivre une filière particulière s'ils proviennent de personnels de soin ou être mis à la poubelle s'il s'agit de déchets domestiques.

Les collectes sélectives de la Communauté de communes de la Save au Touch ne sont pas mélangées avec les ordures ménagères. Elles passent donc sur une chaîne avec des agents qui les trient.



Gants, masques, ... retrouvés par les agents sur la chaîne de tri

Où jeter mes mouchoirs, masques, gants et lingettes de nettoyage que j'utilise chez moi ?

Il est recommandé de jeter vos mouchoirs, masques, gants et lingettes de nettoyage dans un sac plastique dédié, résistant et disposant d'un système de fermeture fonctionnel. Ce sac doit être soigneusement refermé puis conservé 24 heures avant d'être placé dans le sac plastique pour ordures ménagères.

Attention, aucun de ces produits ne doit être jeté dans la poubelle jaune, dans le compost ou dans la nature, même si vous n'êtes pas malade !

Attention à ne pas jeter non plus les lingettes dans les toilettes, car vous risqueriez de les boucher.

Pour les professionnels de santé et les personnes malades confinées chez elles, il est nécessaire de suivre les recommandations du ministère des Solidarités et de la Santé pour la gestion de vos déchets.



LES BONS GESTES FACE AU CORONAVIRUS : OÙ JETER LES MASQUES, MOUCHOIRS, LINGETTES ET GANTS ?



Ces déchets doivent être jetés dans un sac poubelle dédié, résistant et disposant d'un système de fermeture fonctionnel.



Lorsqu'il est rempli, ce sac doit être soigneusement refermé, puis conservé 24 heures.



Après 24 heures, ce sac doit être jeté dans le sac poubelle pour ordures ménagères.



Ces déchets ne doivent en aucun cas être mis dans la poubelle des déchets recyclables ou poubelle « jaune » (emballages, papiers, cartons, plastiques).

Pour les professionnels de santé et les personnes infectées ou symptomatiques, maintenez à jour les recommandations du ministère des Solidarités et de la Santé pour la gestion de vos déchets.

Vous avez des questions sur le coronavirus ?

[GOUVERNEMENT.FR/INFO-CORONAVIRUS](https://www.gouvernement.fr/info-coronavirus) 0 800 130 000

Information service culturel :

INFORMATIONS DATES DE REPORTS SPECTACLE

Une histoire du hip-hop,

report au **SAMEDI 7 NOVEMBRE - 18H - L'ONYX**

Cover Queen,

report au **SAMEDI 21 NOVEMBRE—21—L'ONYX**

Les Jumeaux,

report au **VENDREDI 4 DECEMBRE—20H— L'ONYX**

Les billets achetés restent valables pour ces nouvelles dates.

Toutefois, si vous êtes dans l'impossibilité d'y assister et souhaitez un remboursement de vos places, veuillez adresser votre demande au service culturel à culture@plaisancedutouch.fr en indiquant :

- votre nom,
- votre numéro de commande,
- le ou les numéro(s) de billets.

Toutes les demandes de remboursement doivent impérativement être faites auprès du service culturel de la Ville de Plaisance du Touch et non auprès de Festik.